

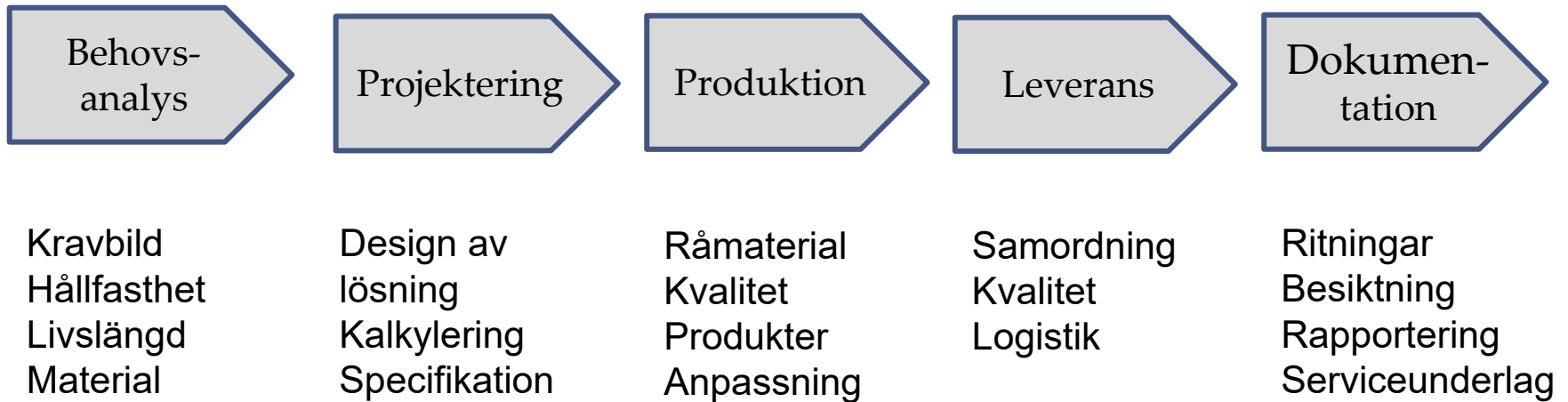
Lifor's affärsidé

Affärsidé är att tillverka och sälja produkter för Infrastruktur, Industri, Bygg samt att hjälpa Lego kunder.

Vi designar tillsammans med kunden helhetslösningar, från idé till färdiga produkter, vilket medför enkelhet och kostnadseffektivitet för beställaren.

Lifor's koncept

Från idé till förslag av producerad produkter med ritningar



• *från idé till helhetslösning i varje projekt*

Botnia/Ådalsbanan



- Brandpost, Branddörr, Armaturfäste, Handledare och Utrymningsskyltar

Botnia/Ådalsbanan

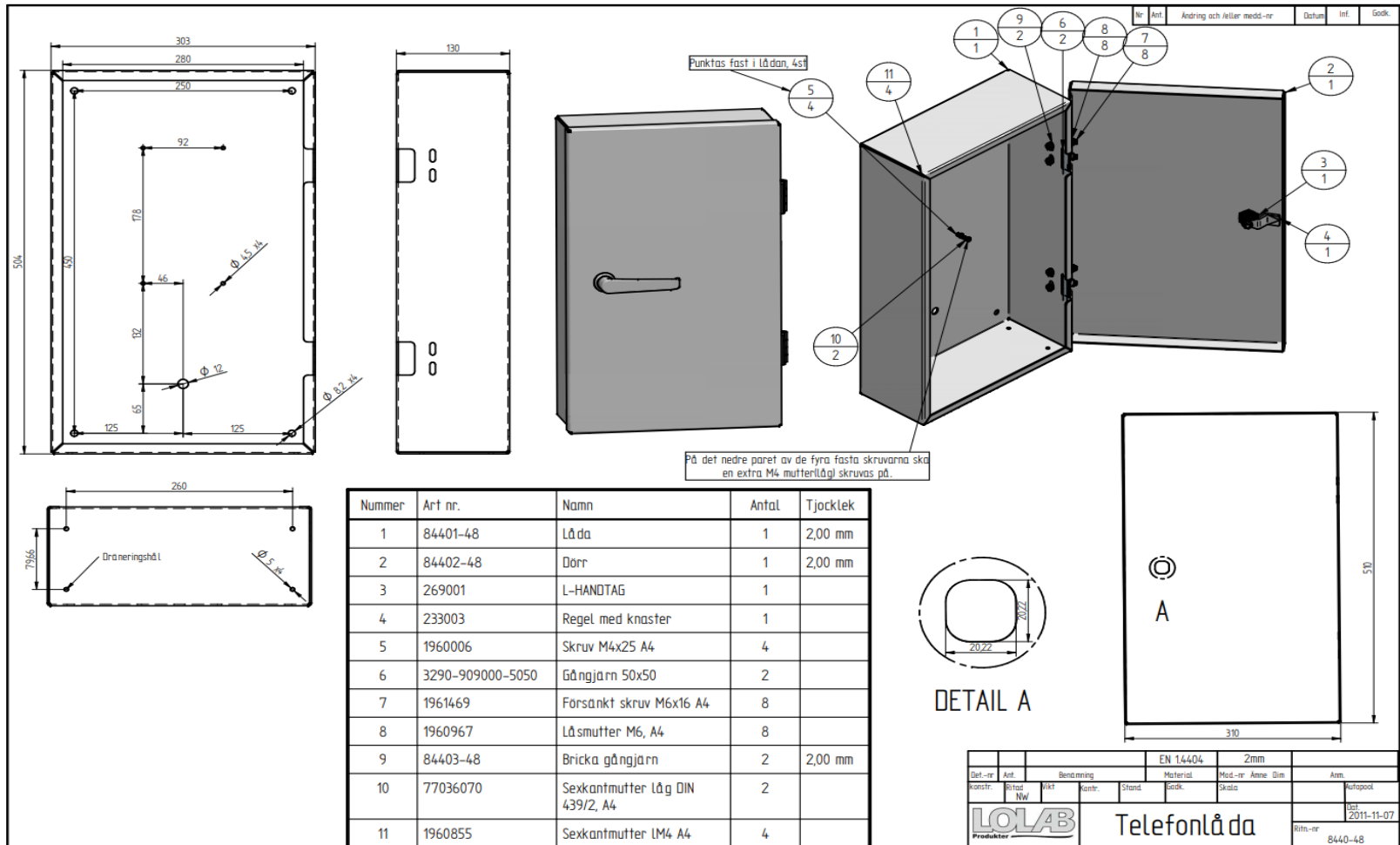


● KTL Stolpe i varm-förzinkat stål.

Botnia/Ådalsbanan



Norralänken, Stockholm



Norralänken, Stockholm

Nr	Ant	Ändring och/eller medd-nr	Datum	Inf	Godk
----	-----	---------------------------	-------	-----	------

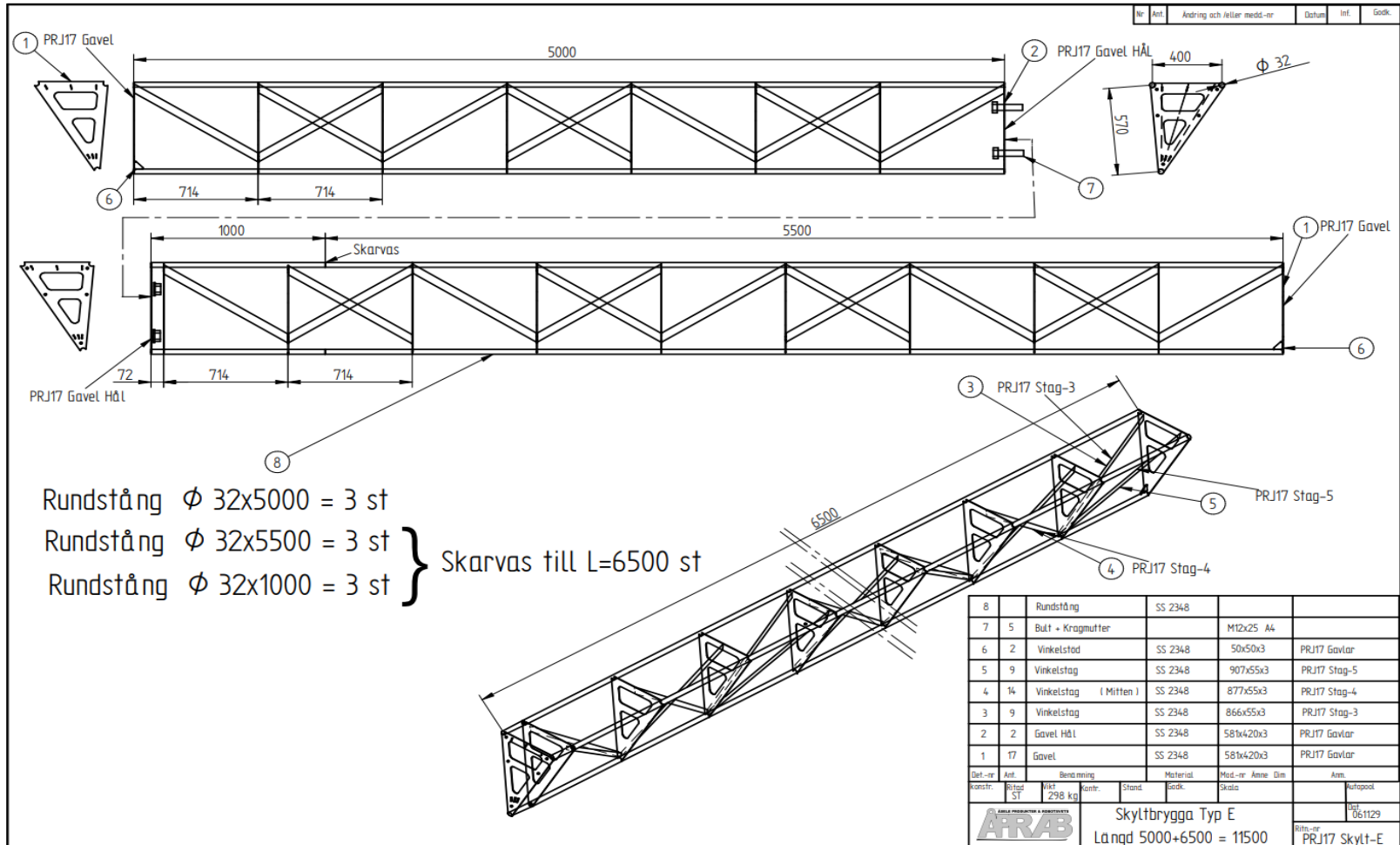
Utbytesslucka
3mm EN 14404
100x200 gummifläns popnitas

Lackeras med
NCS S 6000-N

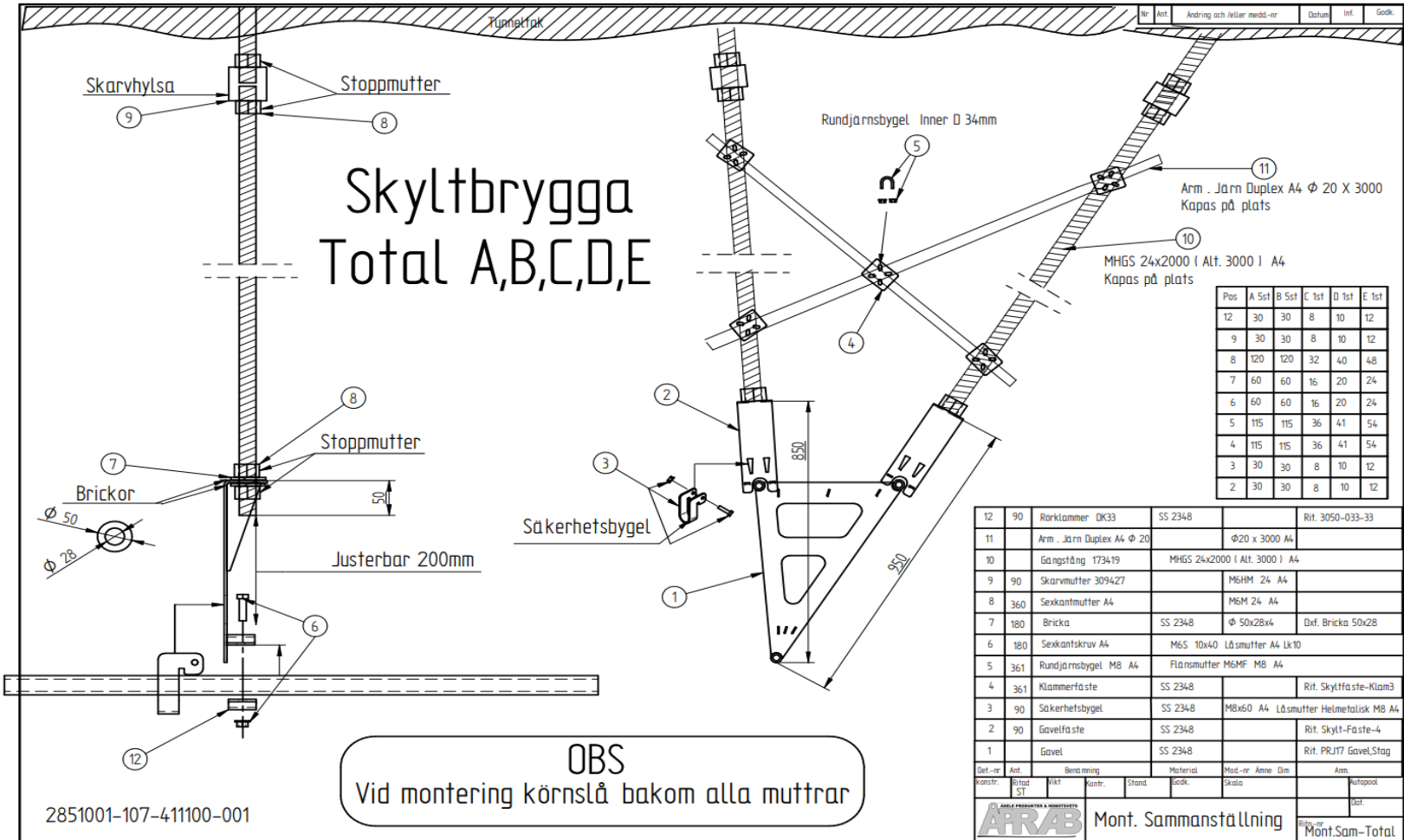
Nummer	Namn	Antal
1	Karm TDK-plats, 84431-48	1
2	Lucka TDK-plats, 84432-48	1
3	Vingmutter M8 A4	4
4	Vagnsbult M8x30 A4	8
5	Ram TDK-plats, 84433-48	1
7	Låsplatta TDK-plats, 84437-48	1
8	Utbytesslucka, 84436-48	1
8	handtag	1
9	mineritskiva	1
10	Låsmutter M8, A4	4

		EN 14404		4mm			
Def-nr	Ant	Benämning	Material	Mod-nr	Ämne	Dim	Ämne
Transf.	Best	Nikt	Kontr.	Stand.	Skick.	Skissa	Luftspok
ARRAB							Lucka TDK-plats
							Bills-nr 8443-48

Norralänken, Stockholm



Norralänken, Stockholm



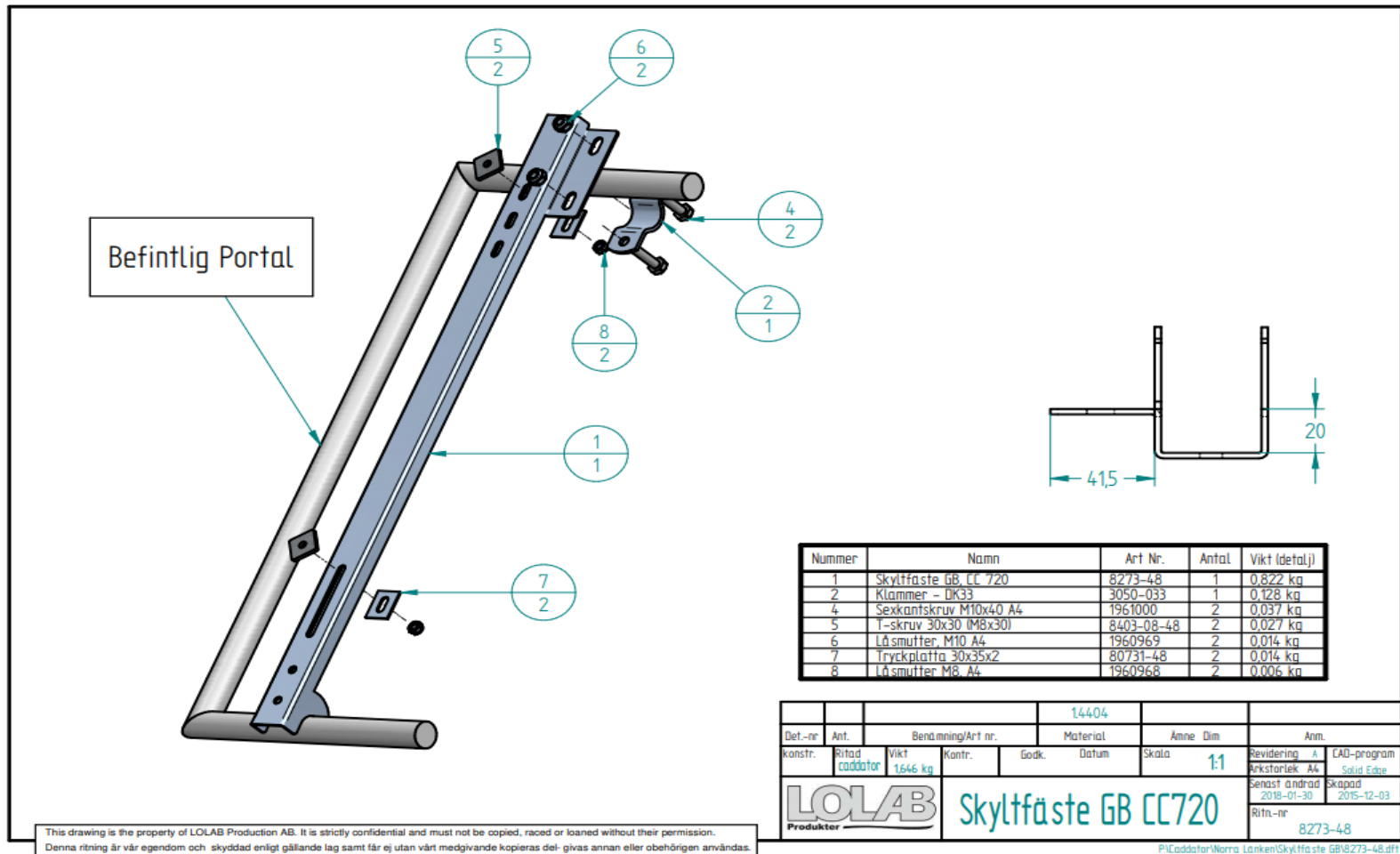
Pos	A Sst	B Sst	C Sst	D Sst	E Sst
12	30	30	8	10	12
9	30	30	8	10	12
8	120	120	32	40	48
7	60	60	16	20	24
6	60	60	16	20	24
5	115	115	36	41	54
4	115	115	36	41	54
3	30	30	8	10	12
2	30	30	8	10	12

12	90	Rörklammer DK33	SS 2348		Rit. 3050-033-33
11		Arm . Järn Duplex A4 Φ 20		Φ 20 x 3000 A4	
10		Gångstäng 173419	MH6S 24x2000 Alt. 3000 A4		
9	90	Skarvmutter 309427		M6HM 24 A4	
8	360	Sexkantmutter A4		M6M 24 A4	
7	180	Bricka	SS 2348		Dxf. Bricka 50x28
6	180	Sexkantskruv A4	M6S 10x40	Låsmutter A4 LkTD	
5	361	Rundjärnsbygel M8 A4		Flåsmutter M6MF M8 A4	
4	361	Klämmerfäste	SS 2348		Rit. Skyltfäste-Kläm3
3	90	Säkerhetsbygel	SS 2348	M8x60 A4	Låsmutter Helmetalisk M8 A4
2	90	Gavel fäste	SS 2348		Rit. Skylt-Fäste-4
1		Gavel	SS 2348		Rit. PRJ17 GavelStag

Del-nr	Ant	Benämning	Material	Mått-nr	Anmär
konstr:	Pris	Wikt	Stånd	Skicka	Skatta
ST		kontr:			
					Mont. Sammanställning Rit-nr Mont.Sam-Total

2851001-107-411100-001

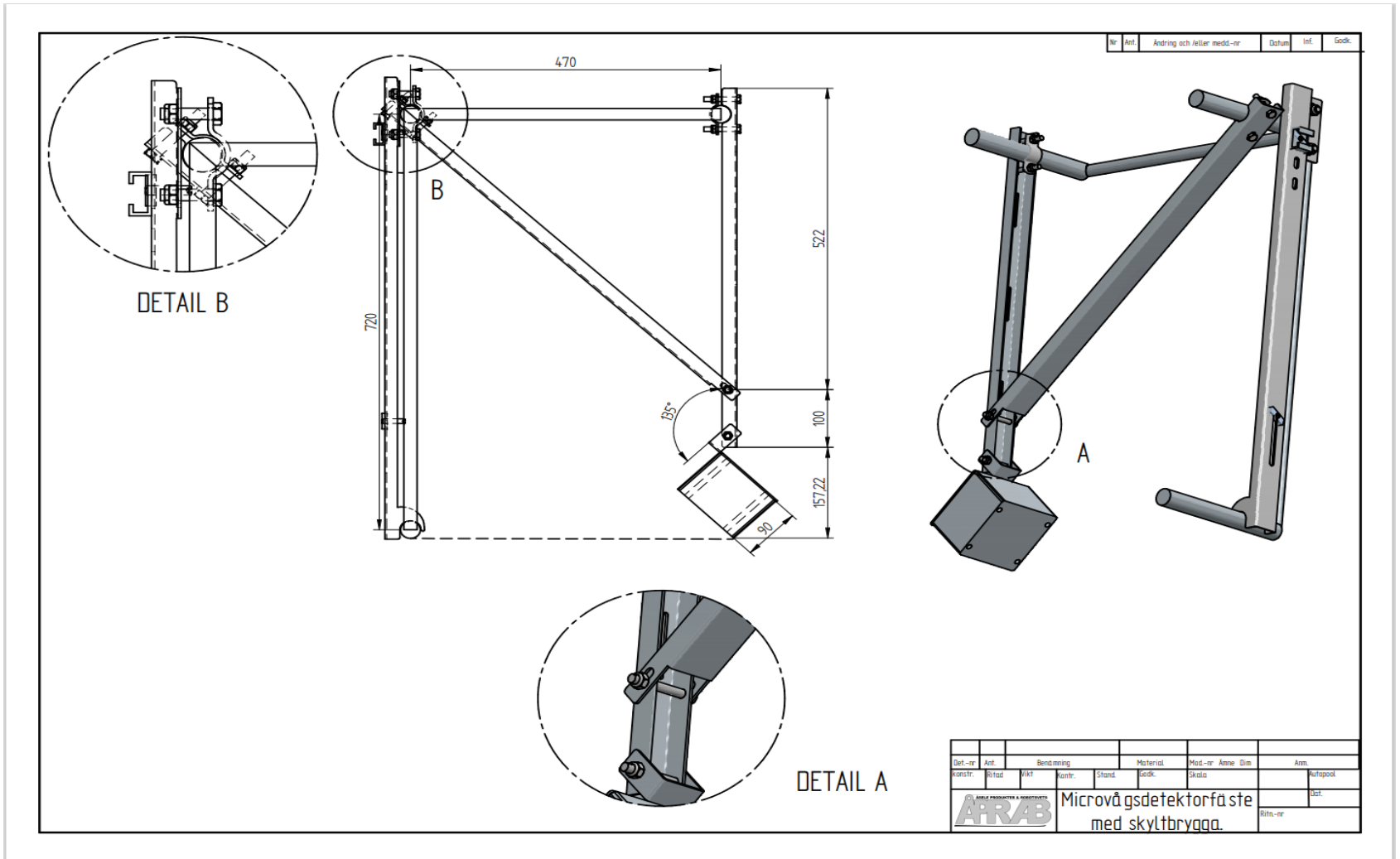
Norralänken, Stockholm



Norralänken, Stockholm

Nr	Ant.	Ändring och/eller medd-nr	Datum	Inf.	Godk.			
9	2	Stag 2	SS 2343	111x40x4				
8	8	Bricka 35x11x4	SS 2343	35x35x4				
7	4	Bult+Mutter		M10x30 A4-80	Lösmutter			
6	4	U-Bygel $\Phi 42 \times 6 \text{mm}$	U-Bygel A4	$\Phi 42,4 \times 70 \times 8$	Lösmutter			
5	4	Rör $\Phi 32 \text{ L120mm}$	SS 2343	32x20x120				
4	2	Stag	SS 2343	570x40x4				
3	4	Klammer hållare	SS 2343	80x45x4				
2	2	Skyltfäste-2	SS 2343	623x108x4				
1	2	Skyltfäste-1	SS 2343	650x200x4				
Del-nr	Ant.	Bent mått	Material	Mod-nr	Ämne	Övn.	Ämne	
konstr:	Prisgr	ST	12,8 kg	kontr.	Stand	Gräde	Skissa	Aufgezeichnet
ARRAB		Skyltfäste-Ny				Rits-nr 060824		
						Skyltfäste-Ny2		

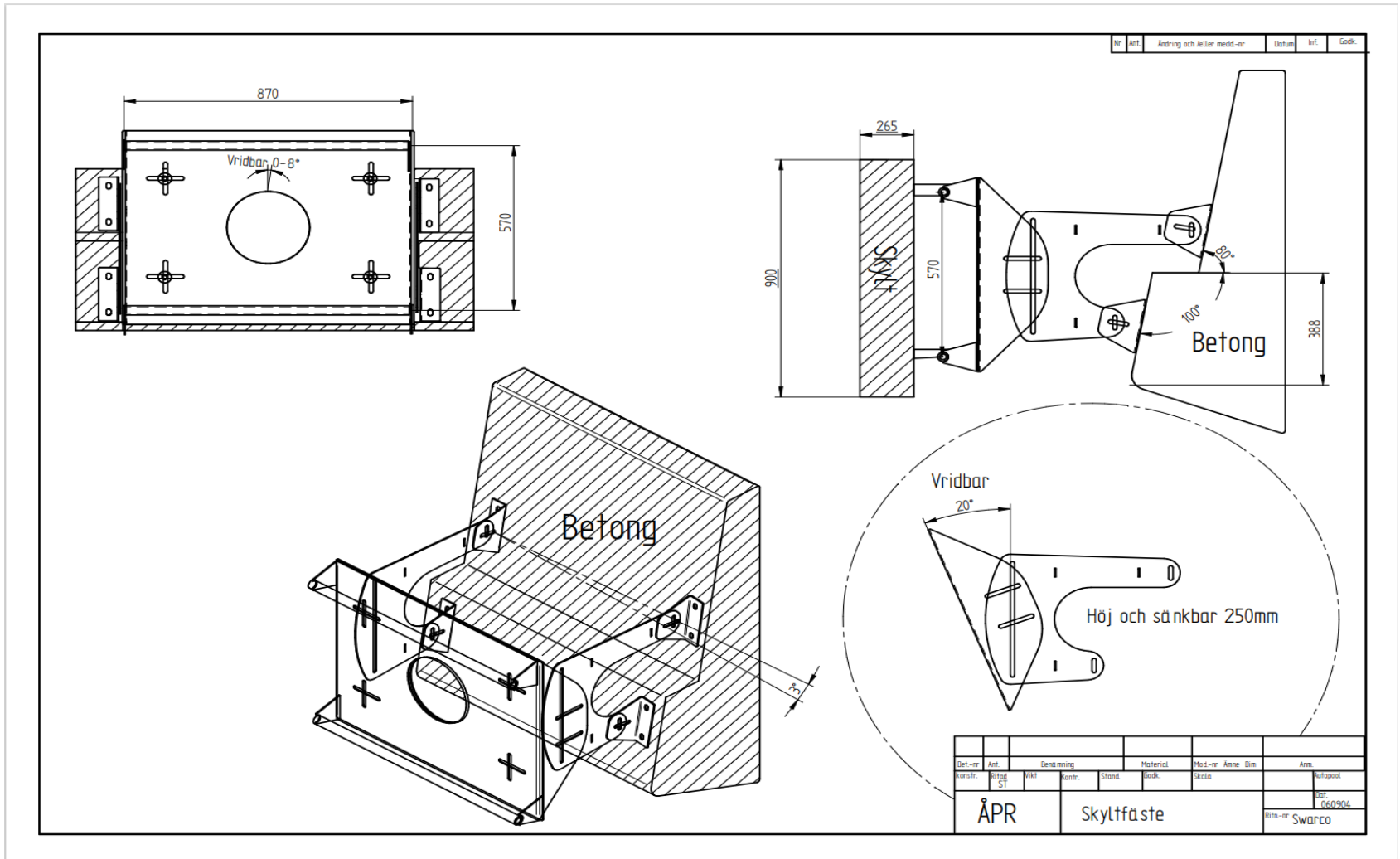
Norralänken, Stockholm



Nr	Ant.	Ändring och/eller meddel-nr	Datum	Inf.	Godk.
----	------	-----------------------------	-------	------	-------

Del-nr	Ant.	Beskrivning	Material	Mod-nr	Anmär.	Öm.	Asm.
Varifr:	Bytt	Wkt	Centr.	Stund.	Godk.	Skala	Aufgepost
							Microvågsgedektorfästa med skyltbrygga.
							Stits-nr

Norralänken, Stockholm

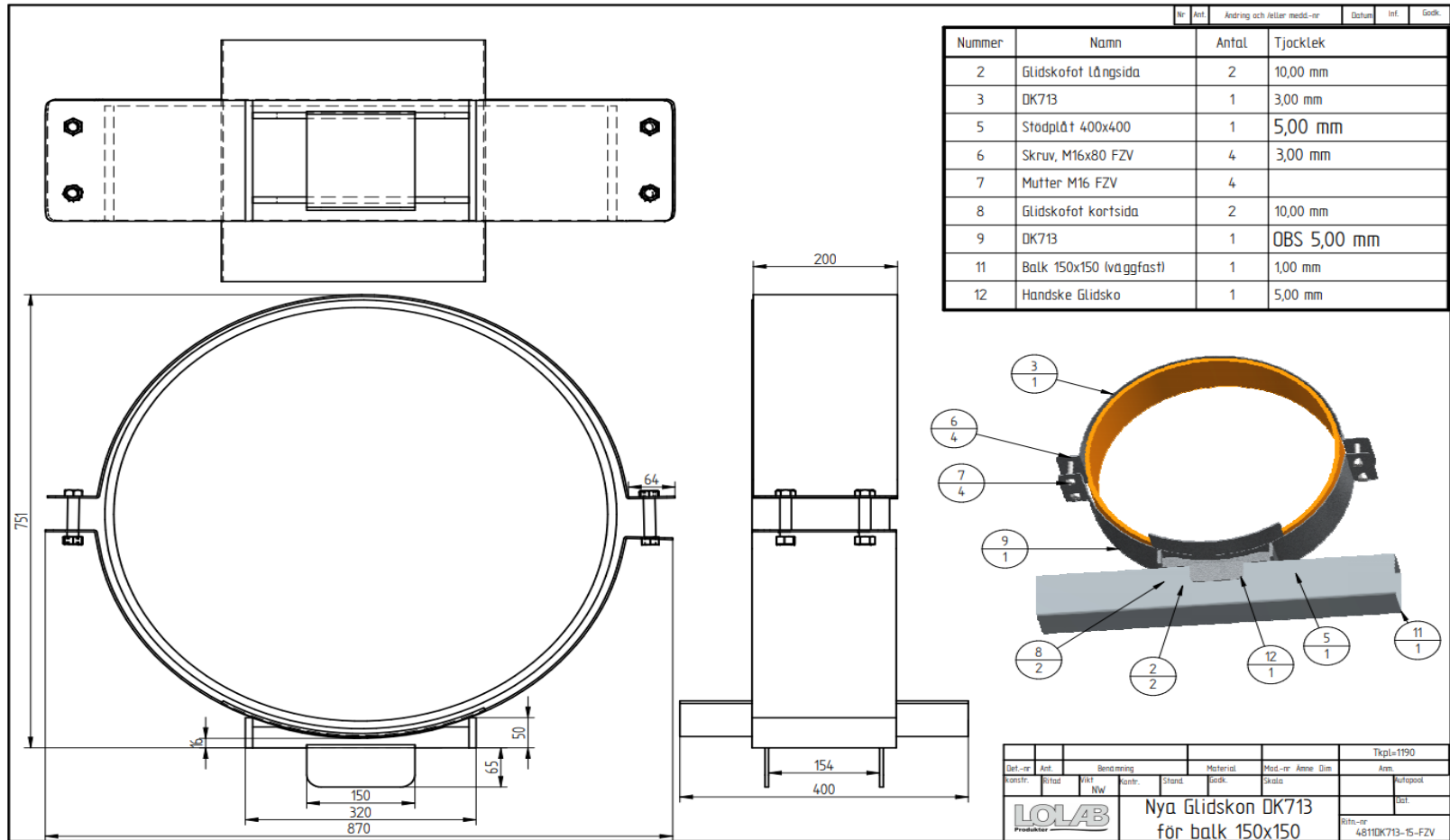


E4 Bron, Sundsvall

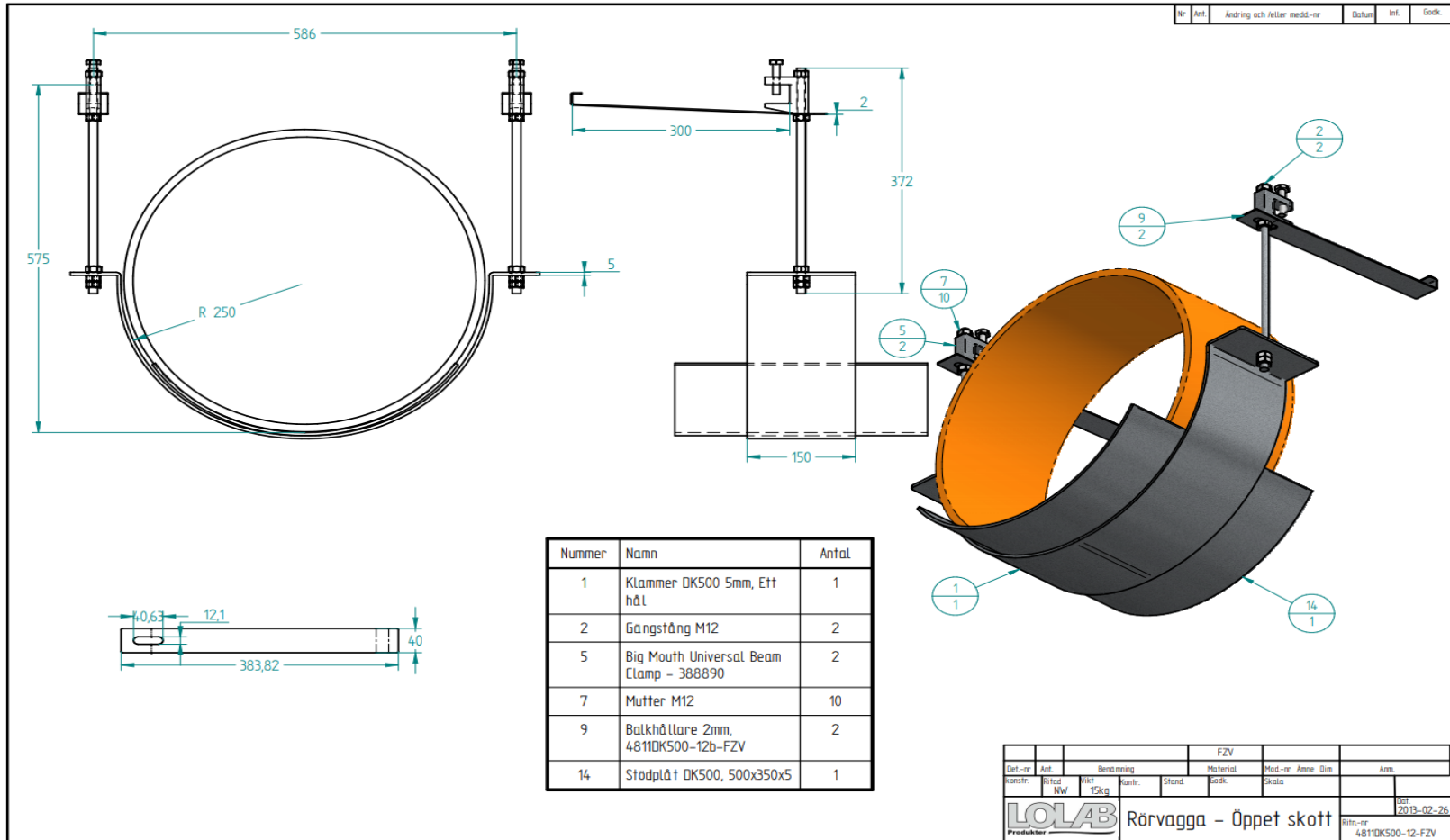
Nummer	Namn	Antal	Tjocklek
2	Glidskofot långsida	2	10,00 mm
3	DK713	1	3,00 mm
5	Stödplåt 400x400	1	5,00 mm
6	Skruv, M16x80 FZV	4	3,00 mm
7	Mutter M16 FZV	4	
8	Glidskofot kortsida	2	10,00 mm
9	DK713	1	OBS 5,00 mm

Det.-nr	Ant	Beskrivning	Material	Mod.-nr	Anm	Dim	Txpl=1190
konstr.	Antal	Titel	Skala	Skala			Antal
		NW					Auftrag
							Nya Glidskon DK713 481DK713-45-FZV
							2013-01-07 481DK713-45-FZV

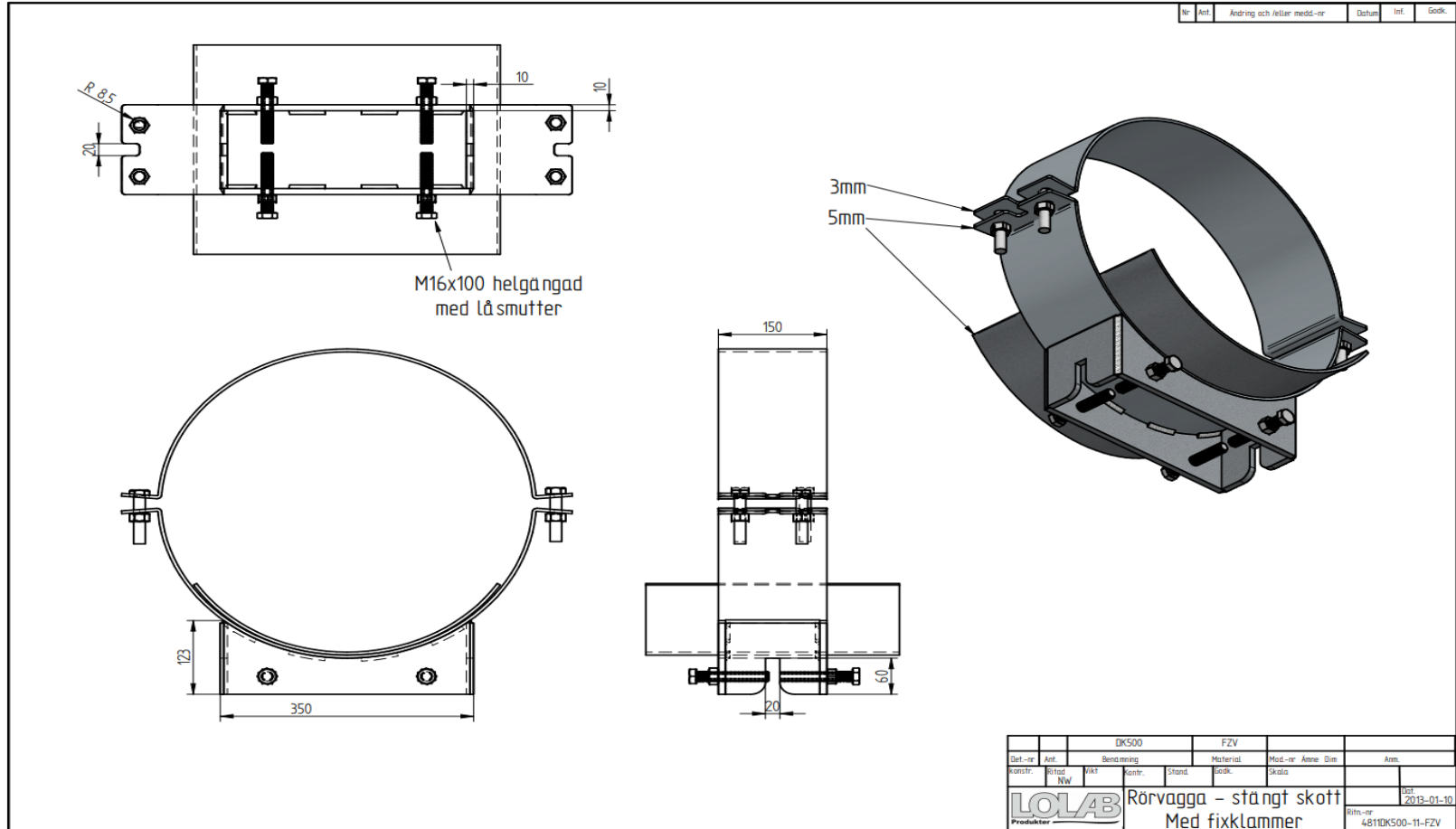
E4 Bron, Sundsvall



E4 Bron, Sundsvall

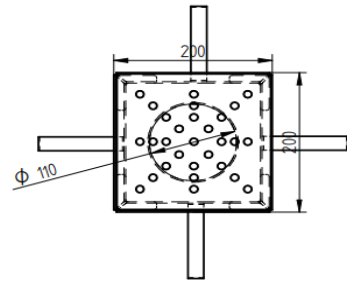
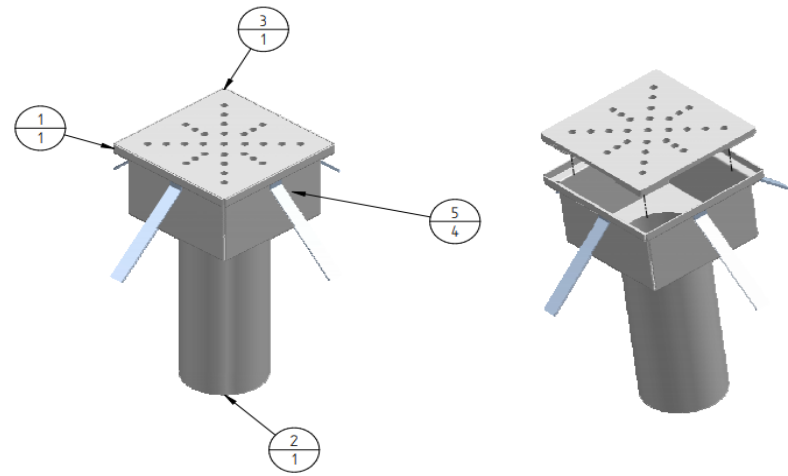
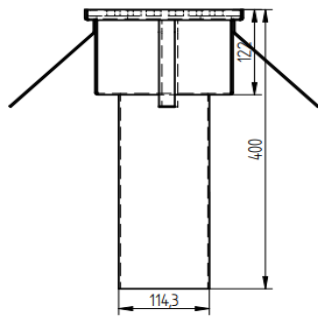


E4 Bron, Sundsvall



E4 Bron, Sundsvall

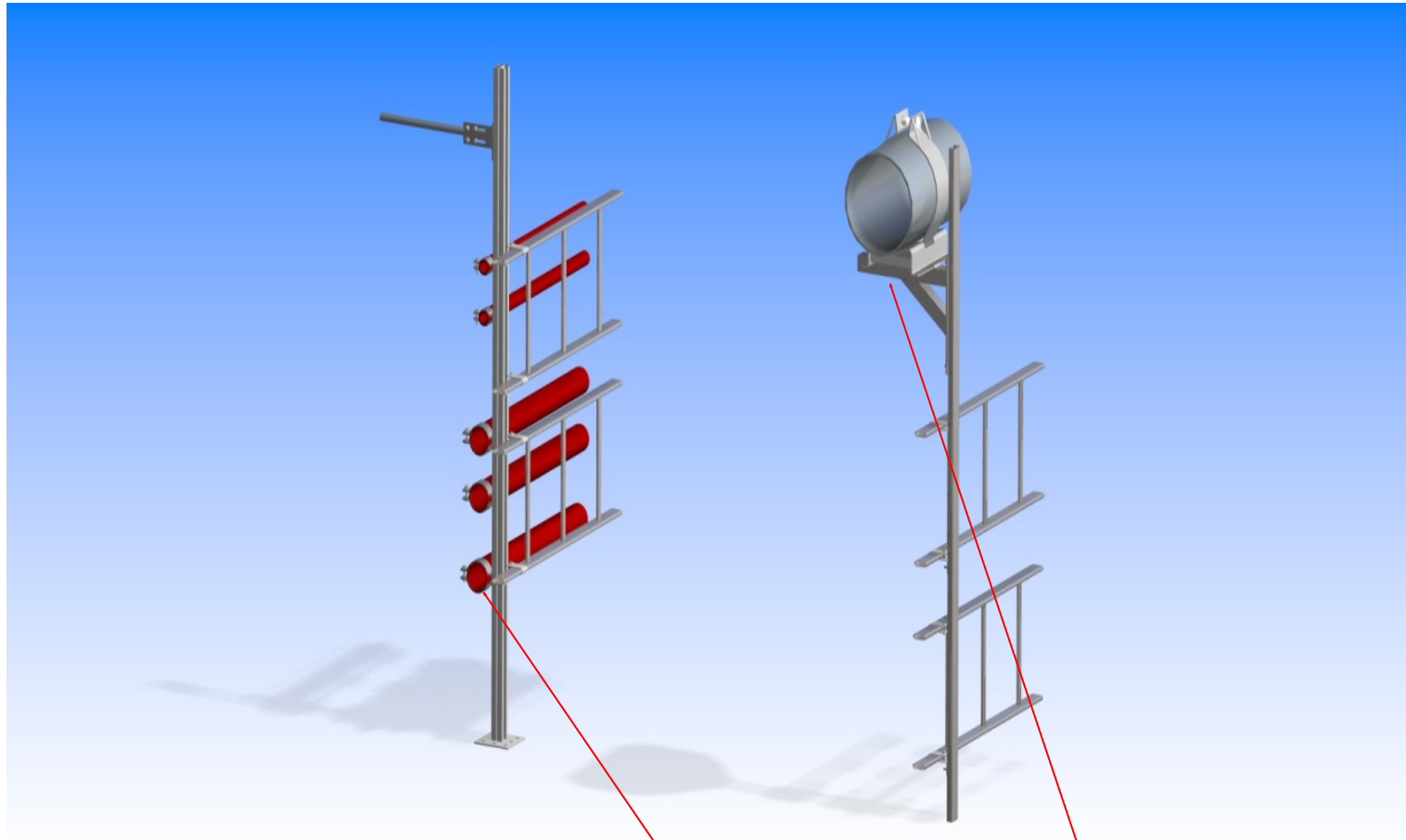
Nr	Ant.	Ändring och /eller medd.-nr	Datum	Inf.	Godk.
----	------	-----------------------------	-------	------	-------



Nummer	Namn	Antal	Tjocklek
1	Brunn	1	2,00 mm
2	Rördel	1	
3	Lock	1	8,00 mm
4*	Höjningsklack	4	4,00 mm
5	Ingjutningsbleck	4	2,00 mm

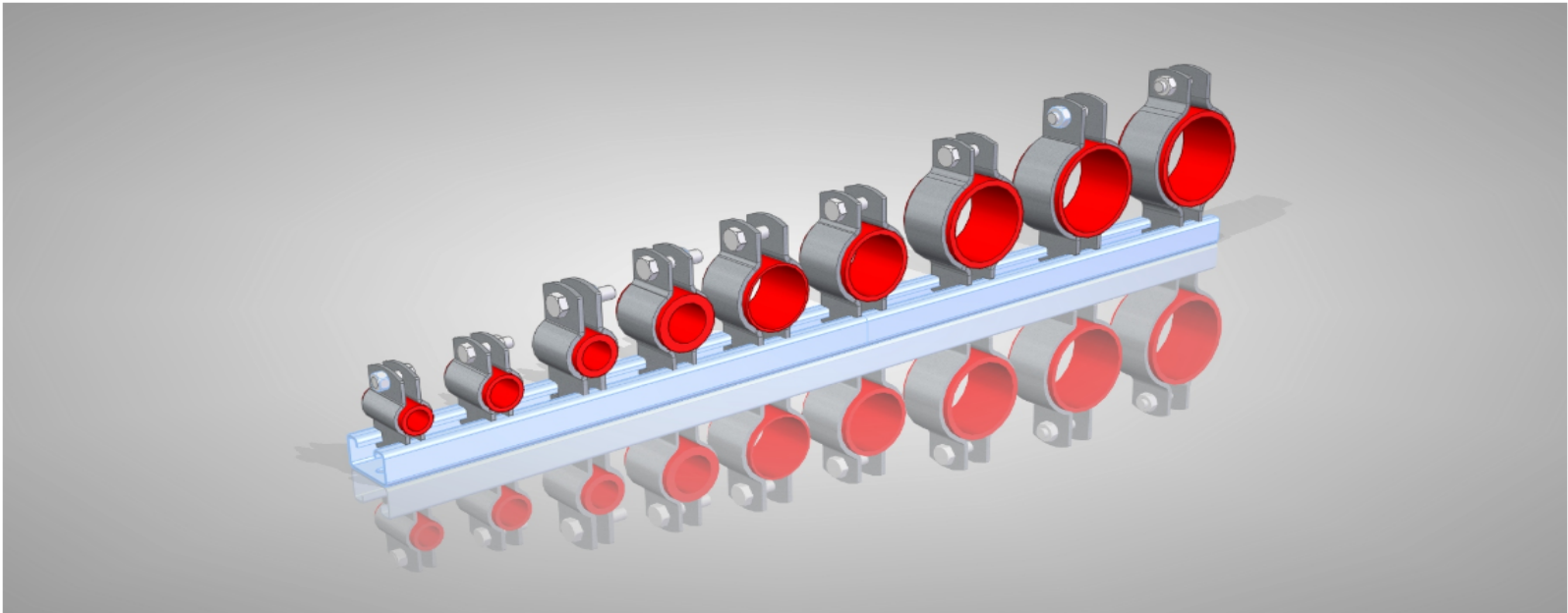
Del-nr	Ant.	Benämning		Material	Mod.-nr	Ämre	Dim	Äm.
Functr.	St/ant	Ant	Konstr.	Stånd.	Stålk.	Skala		Auftrag
	NW							Dat
 Rostfri brunn med körbart gallerlock								2012-01-24 Rits-nr 101-12005-0

KVV8 Värtaverken/Fortum



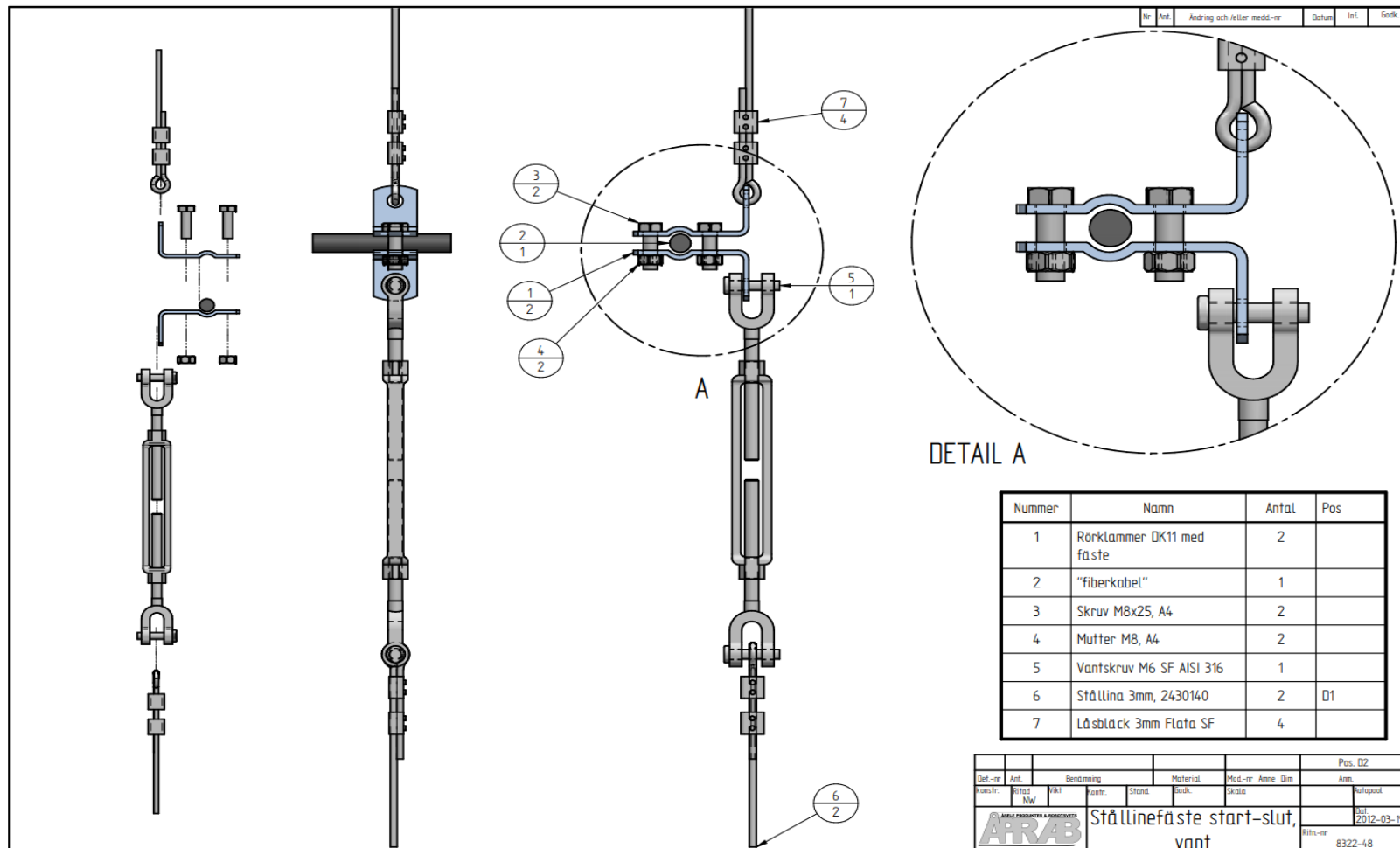
• *Rörupphängning med ankarskena samt på konsol*

KVV8 Värtaverken/Fortum

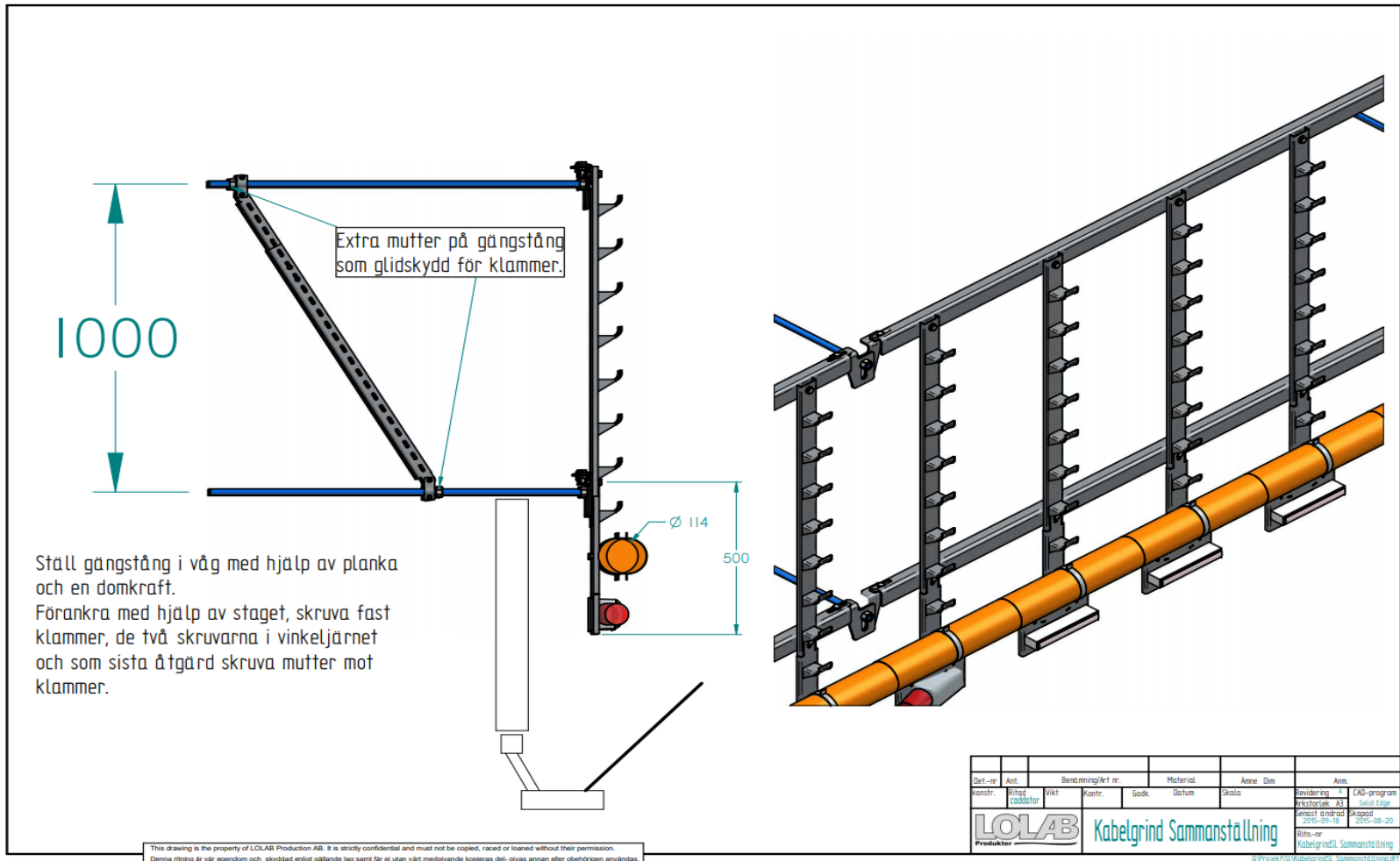


• *Rörklammer med ankarskena*

KVV8 Värtaverken/Fortum

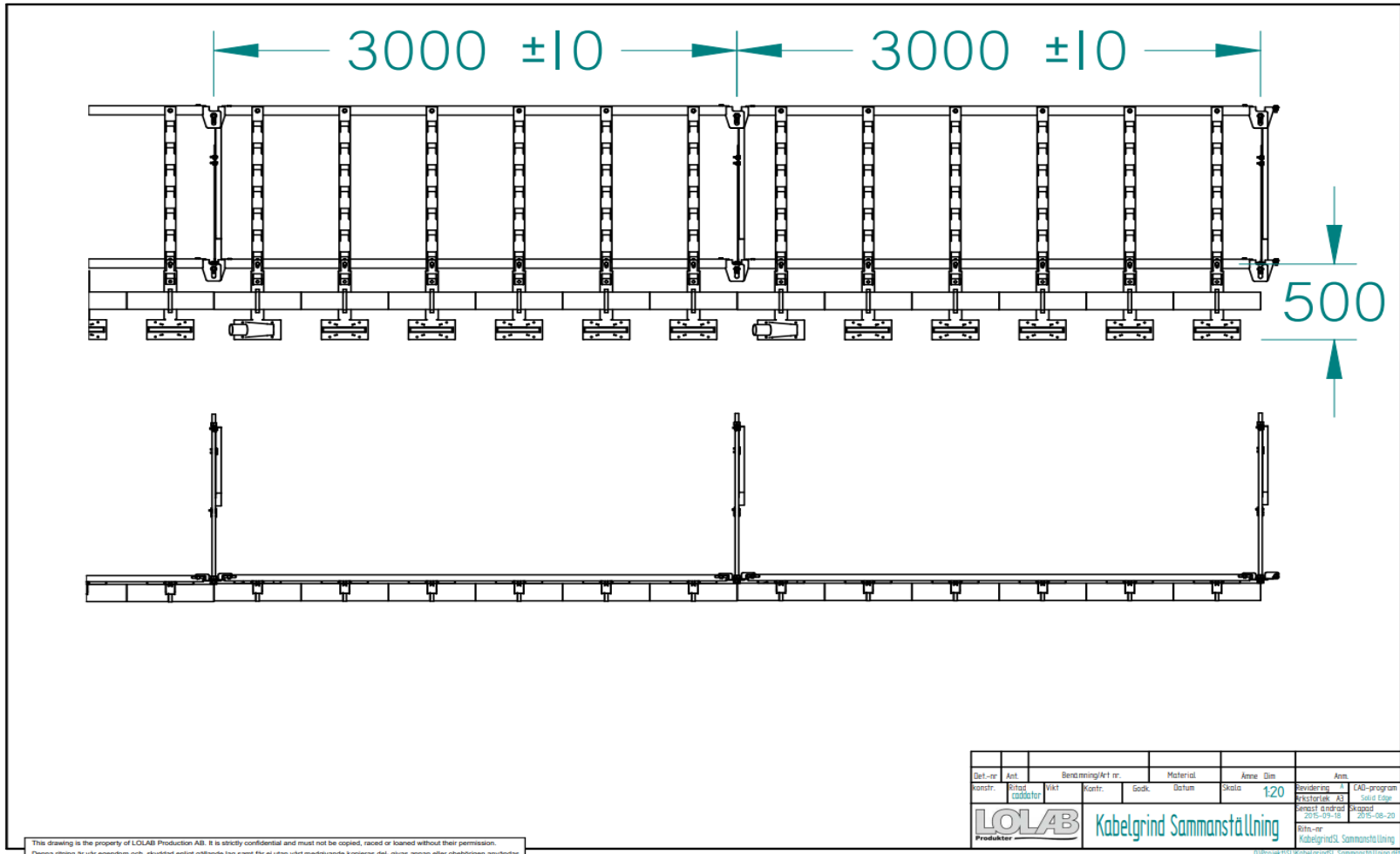


SL Norsborgsdepån/Midroc Electro AB

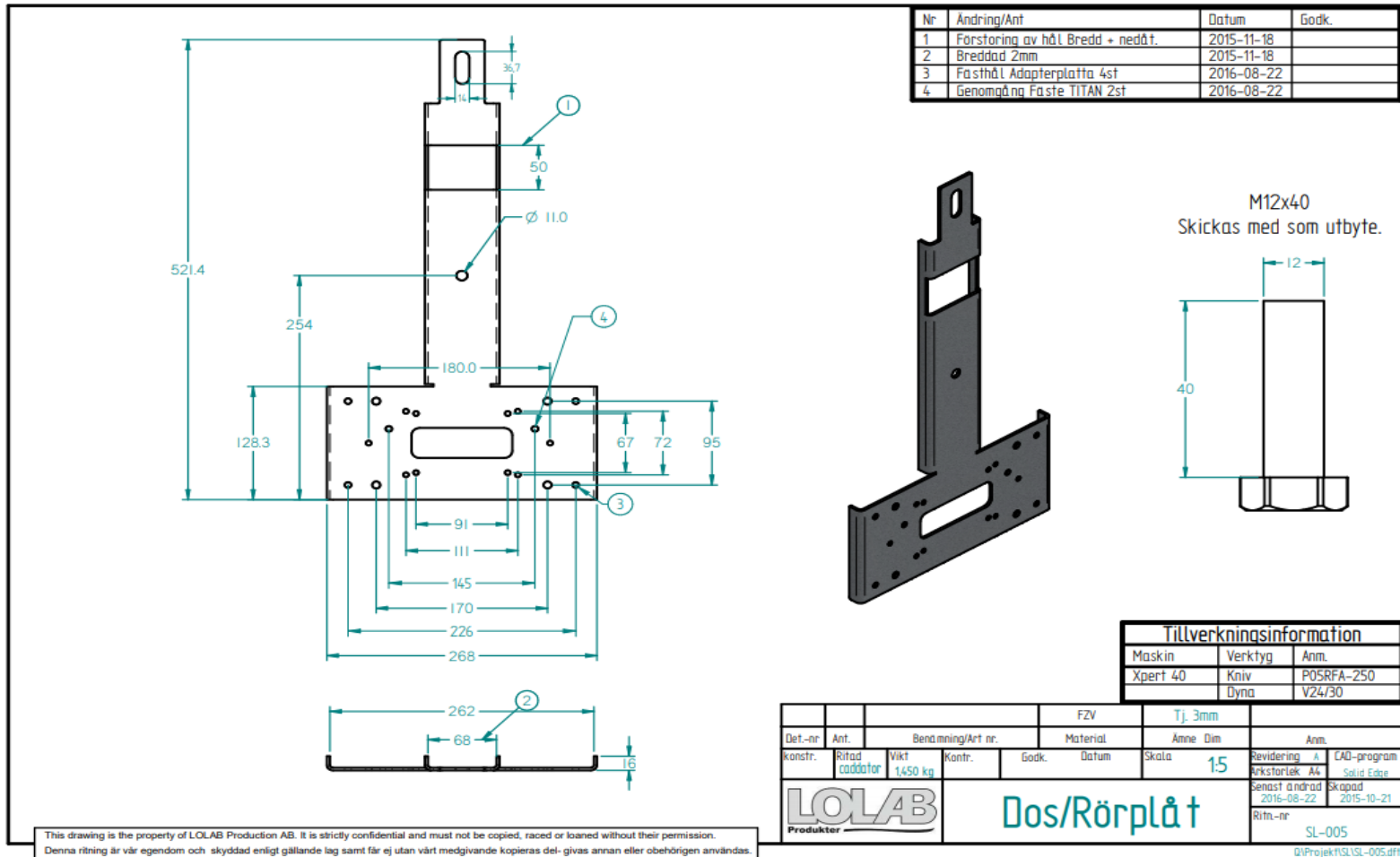


This drawing is the property of LOLAB Production AB. It is strictly confidential and must not be copied, raced or loaned without their permission.
Denna ritning är vår egendom och skyddad enligt gällande lag samt får ej utan vårt medgivande kopieras del- givas annan eller obehörigen användas.

SL Norsborgsdepån/Midroc Electro AB

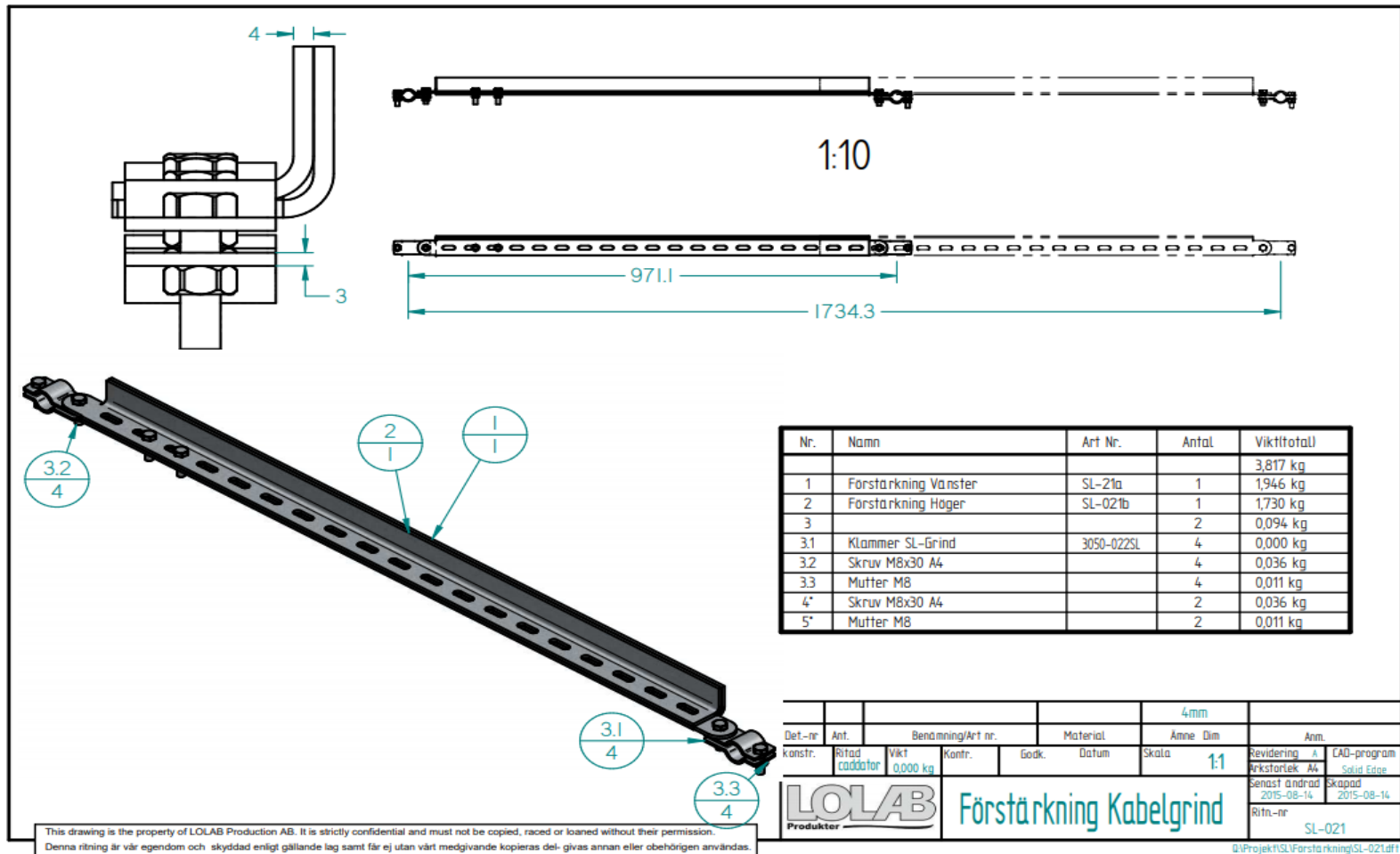


SL Norsborgsdepån/Midroc Electro AB

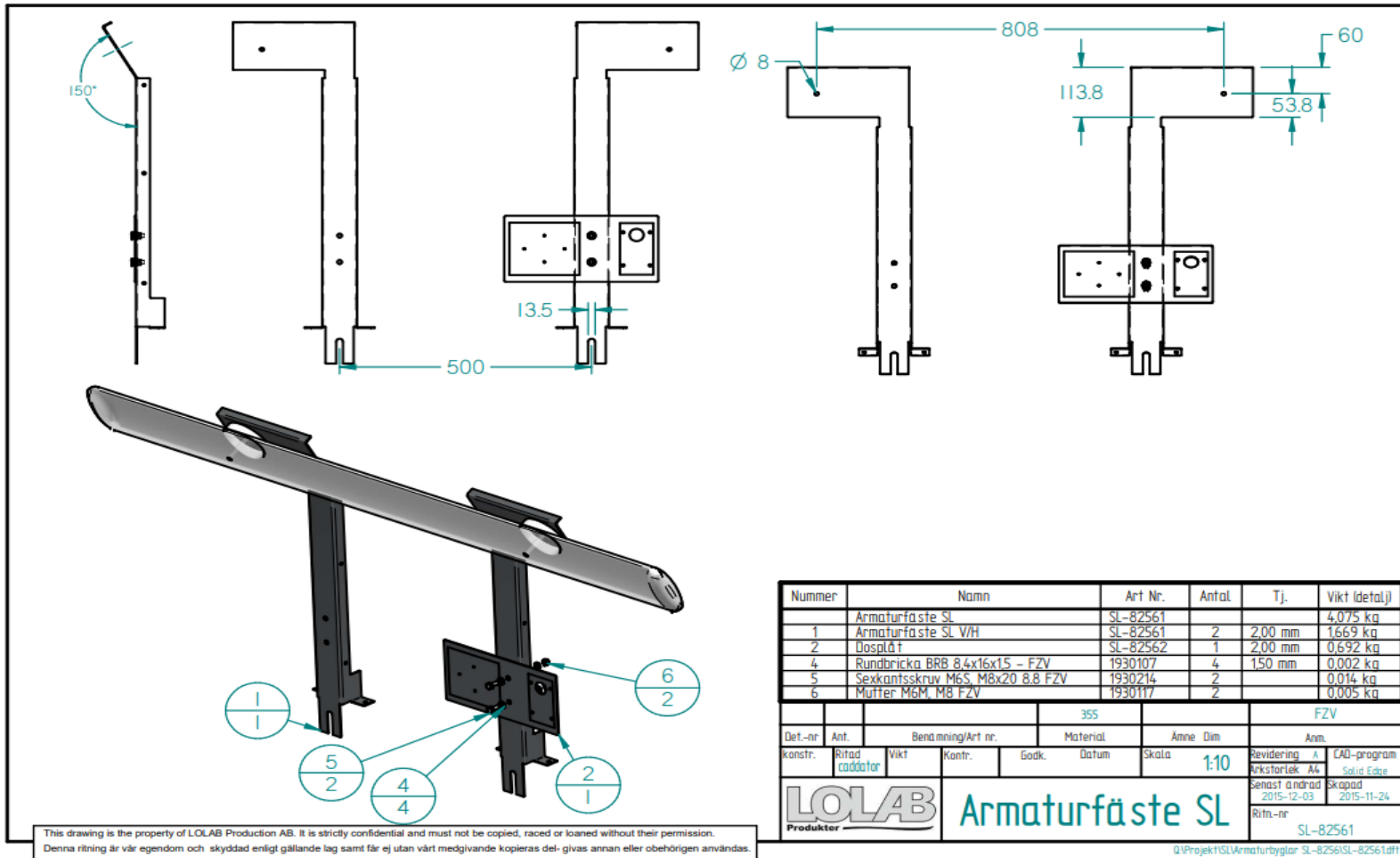


This drawing is the property of LOLAB Production AB. It is strictly confidential and must not be copied, raced or loaned without their permission.
Denna ritning är vår egendom och skyddad enligt gällande lag samt får ej utan vårt medgivande kopieras del-givas annan eller obehörigen användas.

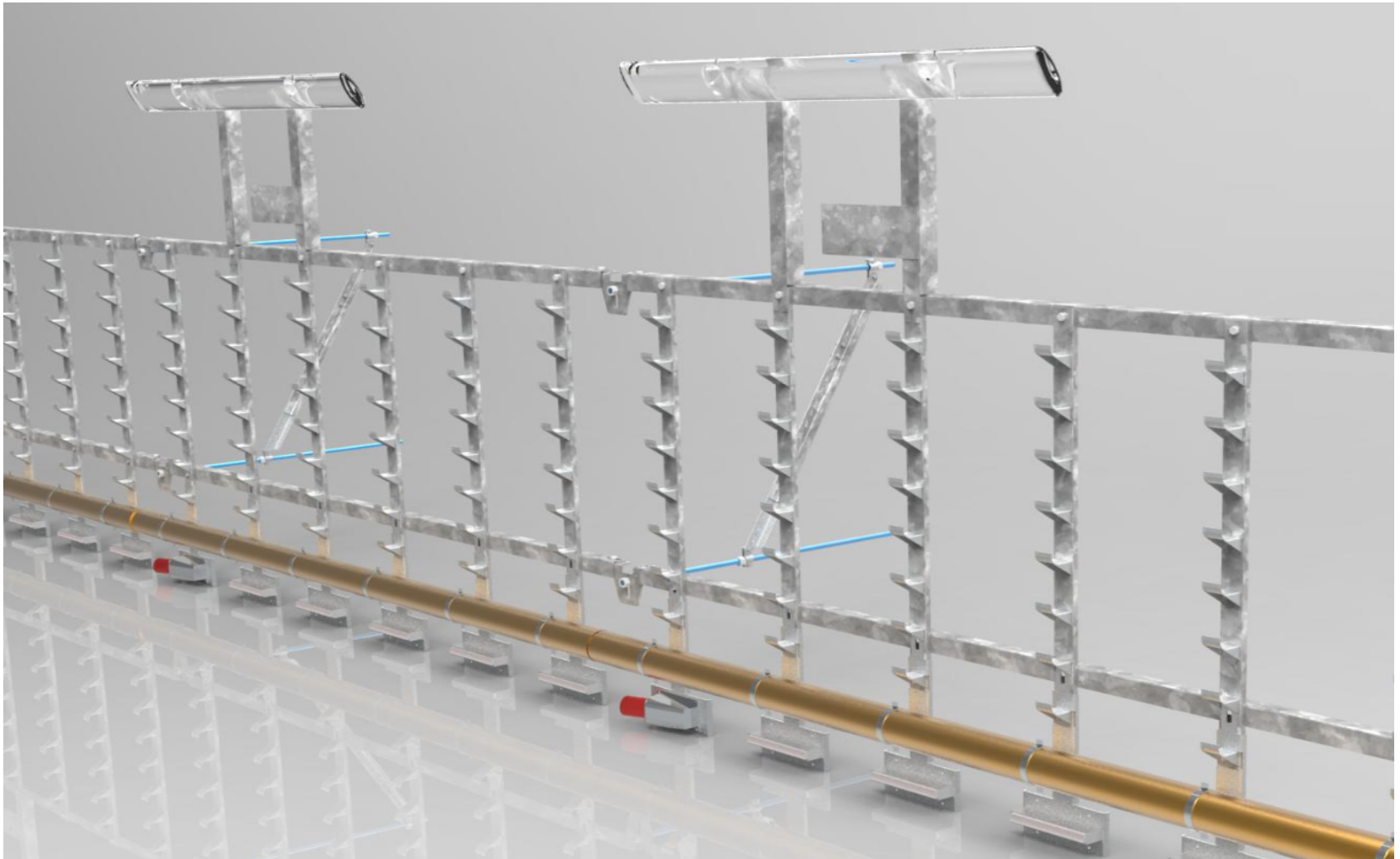
SL Norsborgsdepån/Midroc Electro AB



SL Norsborgsdepån/Midroc Electro AB

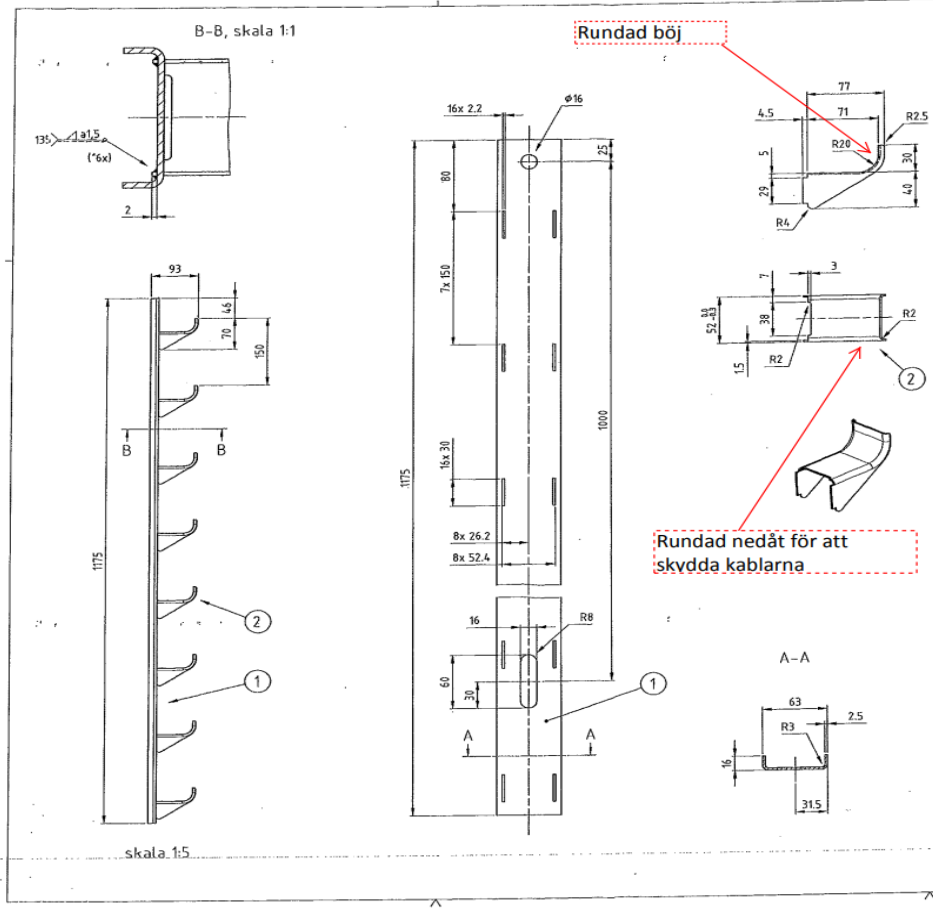


SL Norsborgsdepån/Midroc Electro AB



SL Norsborgsdepån/Midroc Electro AB

0216615-0110



ALLMÄNNA ANVISNINGAR
Tillverkning utförs enligt Soverkets handbok om Stålkonstruktioner, BSK 09.

UTFÖRANDE
Utövningsklass GB
Sveitsklass ISO 5917-C
Toleranser För icke tillränsade mått gäller SS-ISO 2768-m

Angivna mått i mm, före ytbehandling.
Skarpa kanter brytas

MATERIAL
Huvudplåt (Pos 1)
PÅM SS-EN 10026+A1 och NAD (S), S235JR20
Hållare (Pos 2)
PÅM SS-EN 10130, DC 04

TILLVERKNING
Hållaren appliceras mot huvudplåten så att skruklarna sticker ut på baksidan.
Dörfreter läggs en källsvets av 1.5 mm vandra skänkel.
Svetsning enligt SS-ISO 6017.

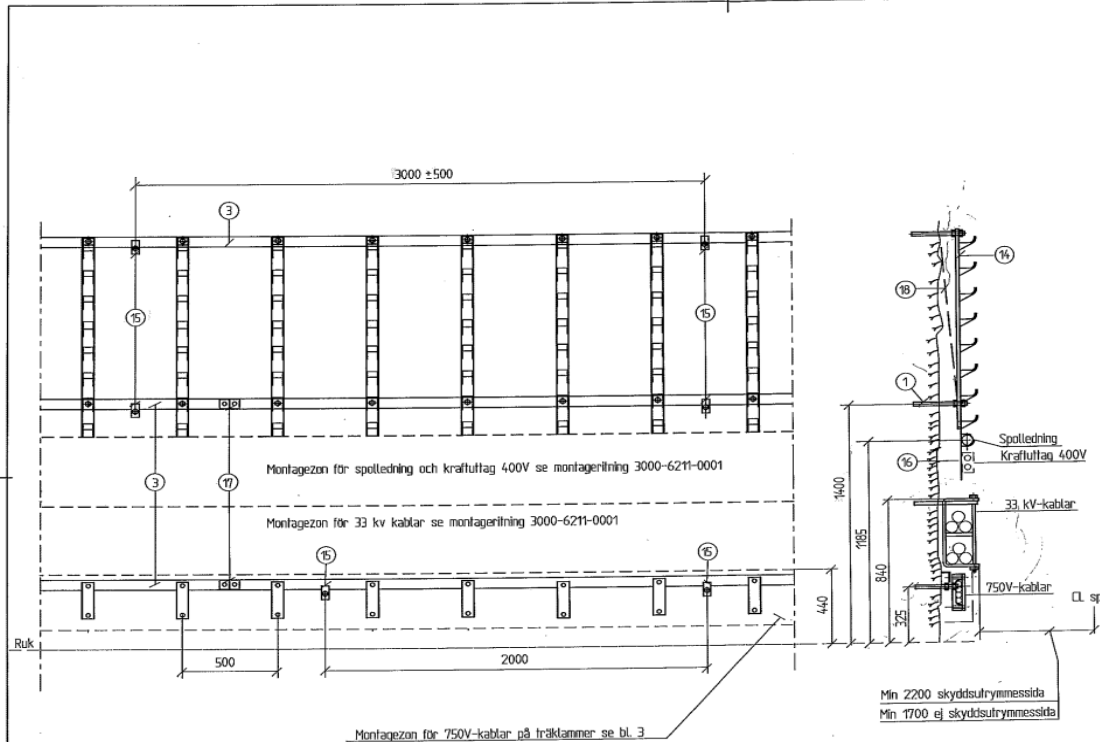
YTBHANDLING
Varmförzinkas enligt EN-ISO 1401 bilaga NA Fe/Zn 115.
Före ytbehandlingen skall detaljen betas i saltsyra och ytor ska vara fria från föroreningar, fett, färg, oja samt avfallsagg.
Efter ytbehandlingen skall detaljen vara fri från föroreningar, vassa kanter, ojämnheter, klumpar, blåsor, zinkaska samt skugg.

KONTROLL
Mottagningskontroll enligt BSK 99 0-2
Tillverkningskontroll enligt BSK 99 S-21
Grundkontroll enligt BSK 99 6-0
Inlyg för ytbehandling enligt ISO 10474

HÄNVISNING
Detalj enligt denna ritning är anpassad för:
Kabelstötning i tunnel 0021-0015-0013
Förhängningsfäpp läng 0021-0015-0024

8 2		Hållare, DC 04 (t=1.5mm)			
1 1		Huvudplåt, S235JR20 (t=2.5 mm)			
C	B	A	DEL	DEL. NR.	SL. NR. NR.
BENÄMNING					
ANTAL					
Svenska Stålkonstruktörerna Tullingevägen 71, SE-141 74 Täby Tel: +46 70 70 70 70 Telefon: 08-707 03 51					
C	Överlöst		65.03.16		
B	Höjls väg 22		RS 7112.01		
A	Förhängning av stöps, detalj 2		AO 62.01.27		
GA	HA	GFZ/GT	BEV	AMT	BEVBEREDNING AVSER
Infrateknik AB IR			TUNNELBANA		
Datum: 2004-04-02 Skala: 1:5			Kabelkonsol lång, med 8 st hållare		
Detaljritning			FÖRMÅT: A2 SKALA: 1:5		
0 1 0 2 1 1 - 6 1 6 1 1 5 - 0 1 0 1 1 0			BEV		

SL Norsborgsdepån/Midroc Electro AB



1275
1000
65
2300

FÖRESKRIFTER

Kanalisation utformas enligt TB-0453
Anvisningar för kabelkanalisallon
Kabelställning får ej placeras inom "fria rummet" samt inom skyddsutrymmet se ritning TB 0020-4506-0008 och F BA-338

FÖRKLARINGAR

- ① Helgångad stång M20 FZV
- ③ Vinkelstång (L-järn) fzw 60x40x5 L-5994 mm SL art.nr. 718130
- ④ Kabelkonsol lång med 8 hållare SL art.nr.
- ⑤ Montage detaljer se montage D bl.3
- ⑥ Bärjärn till spotledning och kraftuttag
- ⑦ Skarvjärn för vinkelstång (L-järn) SL art.nr. 718035
- ⑧ Vid långa utgång >600 mm monteras hängslag vinkelstång fzw 60x40x5

Vid montage dikt mot betongvägg används expanderbult $\phi 12$ mm, L 120 mm

HÄNVISNINGAR

Se sammansättningsritning kabelställning i tunnel 0021-6615-0013

ÖVRIGT

Mått angivet i mm

SL AB Storstockholms Lokaltrafik
 Rit/Konstr: WSP
 SUJA / S. ANDERSSON
 Datum: 2009-04-30
 Handläggare: L. ARONSSON
 Granskad: J. DARVELD
 Godkänd: *[Signature]*

A	Allmän revidering	DN	2011-02-07
Rev	Ant	Revideringen avser	Sign Datum
Rit-format	Skala:	Ritnr:	Entreprenad
A3	1:20		
TUNNELBANA			
KANALISATION - KABELRÄNNA			
KABELKONSOLER EST OCH TRÄKLAMMER 750V			
PÅ VÄGG			
TYPRITNING			
Rit.nr	0021-6220-0047	Blad	1 (4)
		Rev	A

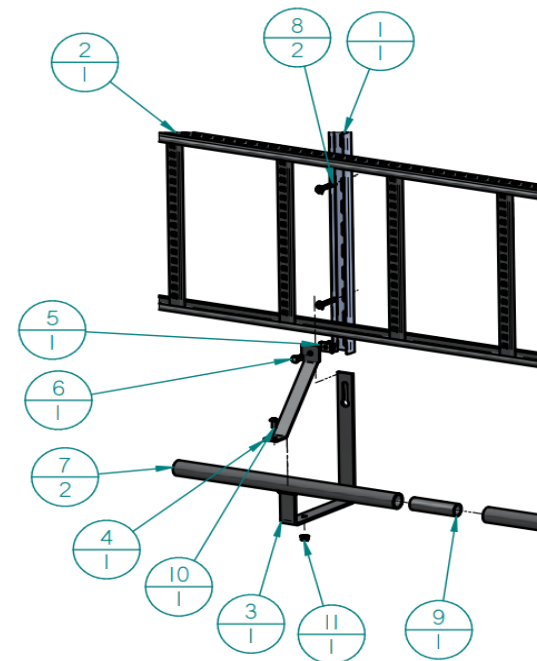
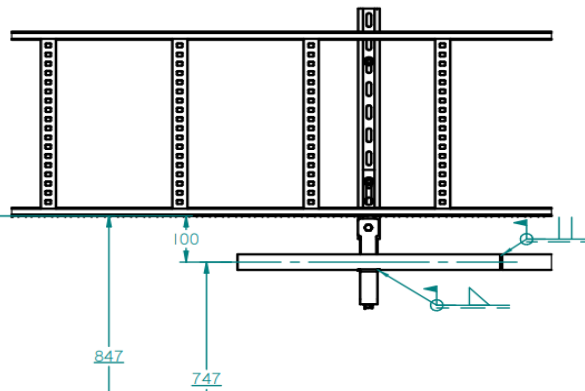
SL Norsborgsdepån/Midroc Electro AB



NS20 Värtabanan/ZUBLIN Scandinavia AB

Nummer	Namn	Art Nr.	Material	Tjocklek	Antal	Vikt/styckl
1	Ankarskena	MP-026 Z	Galvanized steel		1	0,853 kg
2	Stege 400	MP-154 A Z	Galvanized steel		1	6,308 kg
3	Fäste handledare	8094-FZV	Galvanized steel	5,00 mm	1	0,699 kg
4	Stag handledarfäste	8095-ZM	Magnelis ZM310	3,00 mm	1	0,184 kg
5	Mutterbricka M8	MP-976 Z	Galvanized steel		1	0,028 kg
6	Skriv till mutterbricka	MP-976	Galvanized steel		1	0,013 kg
7	Rör 33,7x2,6mm	203749	1.4301		2	0,972 kg
8	Betongskruv 75x50 FZV	MP-890 Z	Galvanized steel		2	0,016 kg
9	Rörskarv 28x2x100	203711	1.4301		1	0,125 kg
10	Skriv M8x16 FZV	MP-937 Z	Galvanized steel		1	0,009 kg
11	Mutter M8 FZV	MP-937 Z	Galvanized steel		1	0,008 kg

Ovrig information: Vikt total 10,203 kg



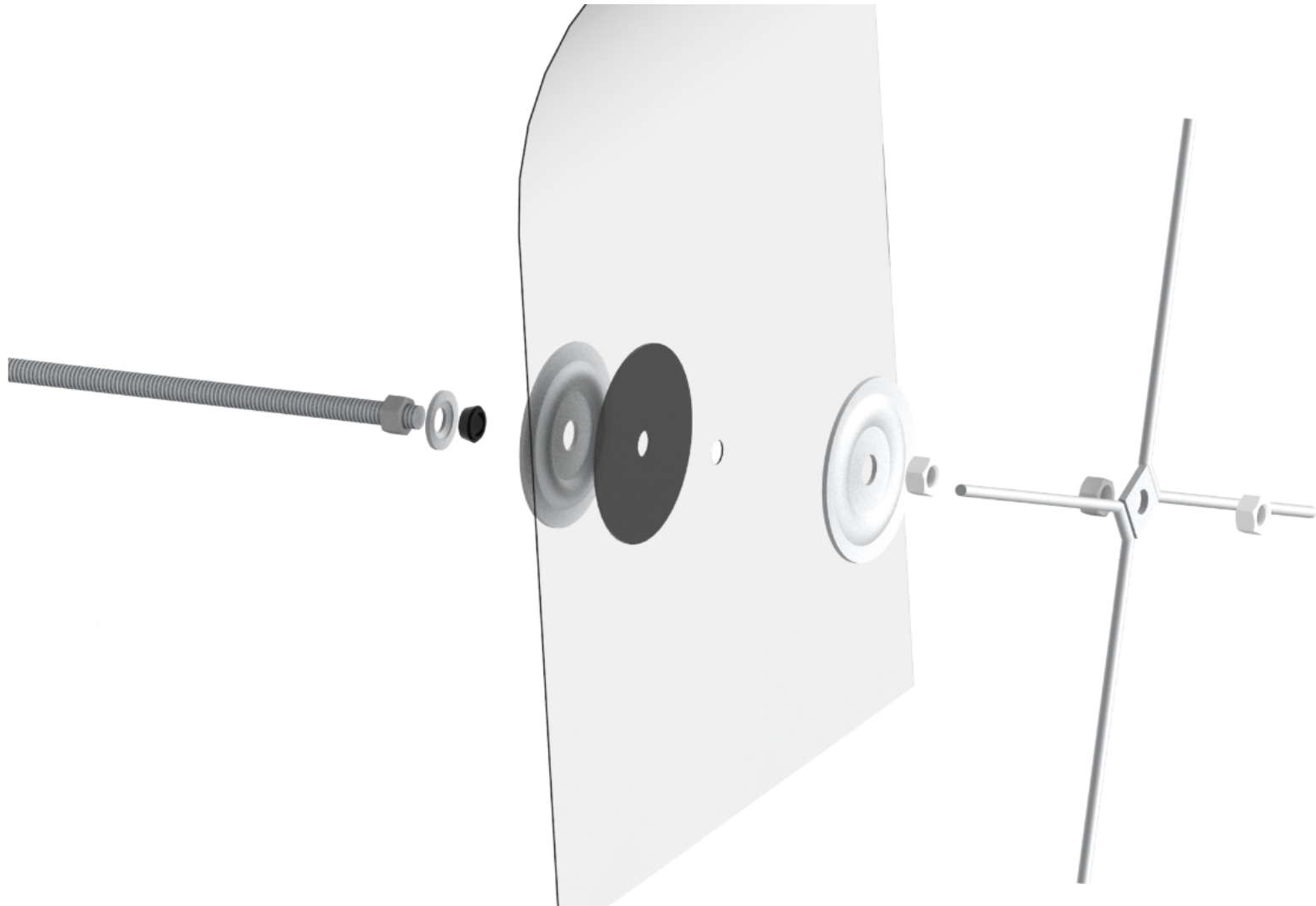
Det.-nr	Ant.	Benämning/Art nr.		Material	Amne Dim	Anm.	Sida
konstr.	Ritad	caddator	Vikt	Kontr.	Godk.	Datum	Skala
							1:10
						NS20 Spårtunnel Värtabanan	
Revidering A Arkstorlek A4 Solid Edge Senast ändrad 2017-12-11 Skapad 2017-12-11 Ritn.-nr NS20 Spårtunnel Värtabanan						1 / 2	

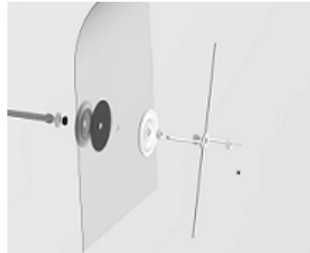
This drawing is the property of LOLAB Production AB. It is strictly confidential and must not be copied, raced or loaned without their permission.
 Denna ritning är vår egendom och skyddad enligt gällande lag samt får ej utan vårt medgivande kopieras del- givas annan eller obehörigen användas.

NLOLABDEgna Produkter 2\Projekt\MP-Bolagen\NS20 Spårtunnel Värtabanan\NS20 Spårtunnel Värtabanan.dwg

Handledaren monteras på samma upphängning som kabelstegen

FSE209 Förbifarten Skärholmen/SBT Sverige AB





Fam. Lindbloms Förvaltning AB
Thomas Lindblom

ULTRÅ 693
SE 896 91 Husum
SWEDEN
Telefon: +46 (0) 70 - 2411392
thomas@lifor.se



Produktblad

TÄT BULTGENOMFÖRING FÖR MEMBRAN OCH PE-SKUM

Familjen Lindbloms Förvaltning AB

- **TEKNISK BESKRIVNING**

Bultgenomföringen består av en Gängstång M16x1200mm (HGS) i duplex stål kvalitet. EN 1.4462. Gångorna är kallvalsade, utförande och mekaniska egenskaper DIN 976, ISO 898 - 1:2013 och NS-EN 3506. Mutter M16 i DIN 934 duplex stål EN 1. 4462 och Hatt i EN 1. 4462 för Tätningen i EPDM 70Sha, tolerans enligt ISO 3302 - 1:2014(E), klass M2 samt skägklass X2 som är placerad i Bakplattans (125x2) centrumhål (21) för att täta gängstångens gängor. Gummipackning (135x15,5x2) EPDM 70, kvalitet ES01 monteras sedan på Gängstången. Framför Membran monteras Framplattan (125x21x2) både Fram och Bakplattan är i duplex stål EN 1. 4462, själva bultgenomföringen avslutas med en Mutter M16 i DIN 934 duplex stål EN 1. 4462 som dras åt med 50 Nm moment. Spindeln som består av en platta (35x35x5) i duplex stål EN 1. 4462 och armeringsjärn (2x8x500) i duplex stål EN 1. 4462, mekaniska egenskaper tillsvarende B500NCR i NS 3576 - 5:2012 dessa detaljer svetsas ihop till en detalj. Spindeln fixeras och låses med 2stycken Muttrar M16 i DIN 934 i duplex stål EN 1. 4462 på varsin sida om Spindeln, Spindeln för alltså samman gängstången och armeringsnätet.

- **MATERIAL**

C5-M: Duplex stål EN 1. 4462, C4: Syrafast stål EN 1. 4404

- **Artikel / Ritning nr:** 8423 - 48 Infäste till inklädnad

- **Vikt:** 2 kg

- **TÄTNINGSTEST**

Har utförts mellan 2017-12-14 – 2018-01-02 (19 dygn) med godkänt utfall,

Utvärdering och sammanställning finns dokumenterat.



FSE209 Förbifarten
Skärholmen/SBT Sverige AB

Tätningstest för inklädnad
startdatum 14/12 2018



FSE209 Förbifarten
Skärholmen/SBT Sverige AB

Tätningstest för inklädnad
startdatum 14/12 2018

FSE209 Förbifarten
Skärholmen/SBT Sverige AB

Tätningstest för inklädnad
startdatum 14/12 2018
slutdatum 2/1 2019
Den var tät i 19 dygn
Godkänd Test...





FSE209 Förbifarten
Skärholmen/SBT Sverige AB

Tätningstest för inklädnad

startdatum 14/12 2018

slutdatum 2/1 2019

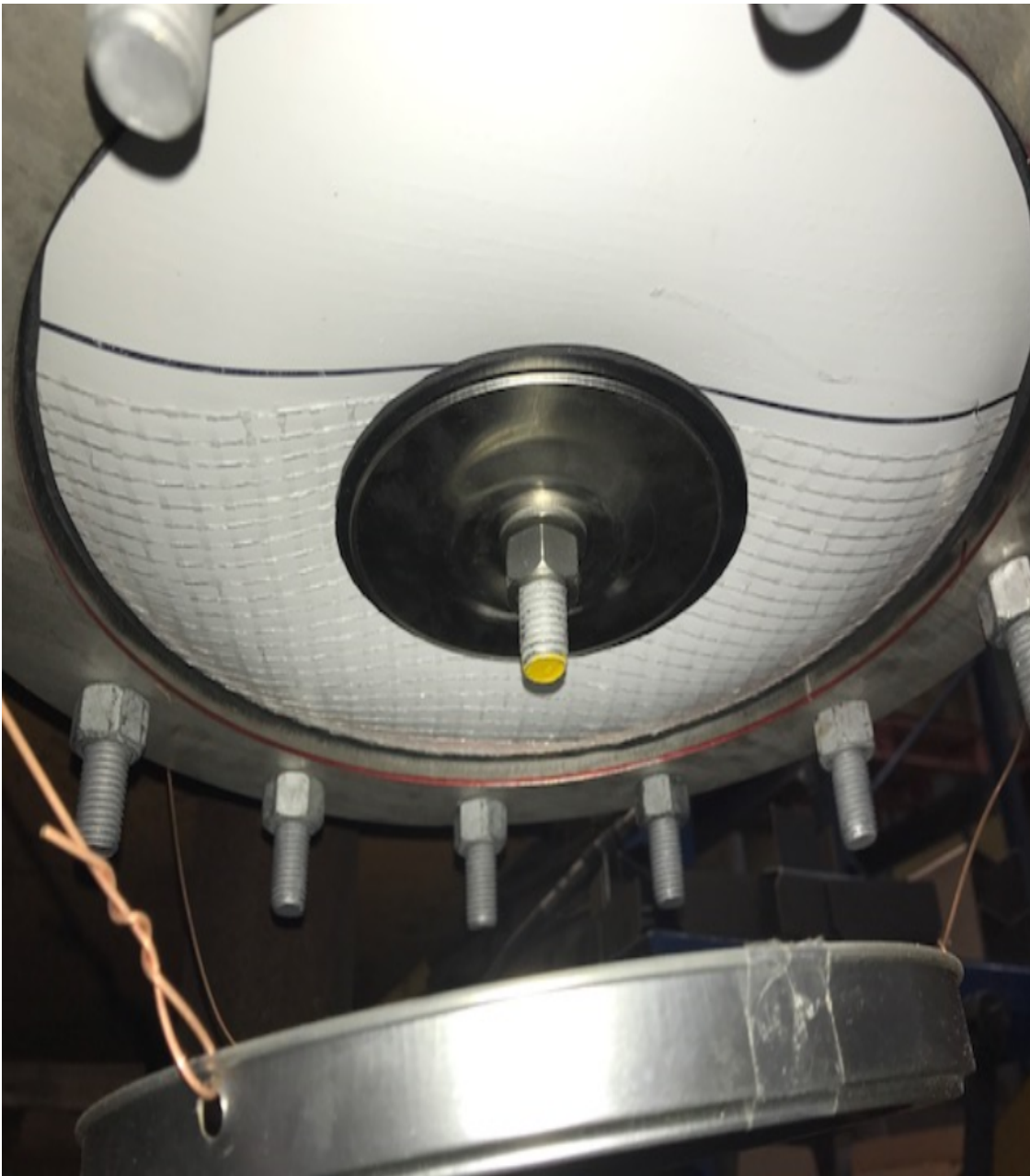
Den var tät i 19 dygn

Godkänd Test...



FSE209 Förbifarten
Skärholmen/SBT Sverige AB

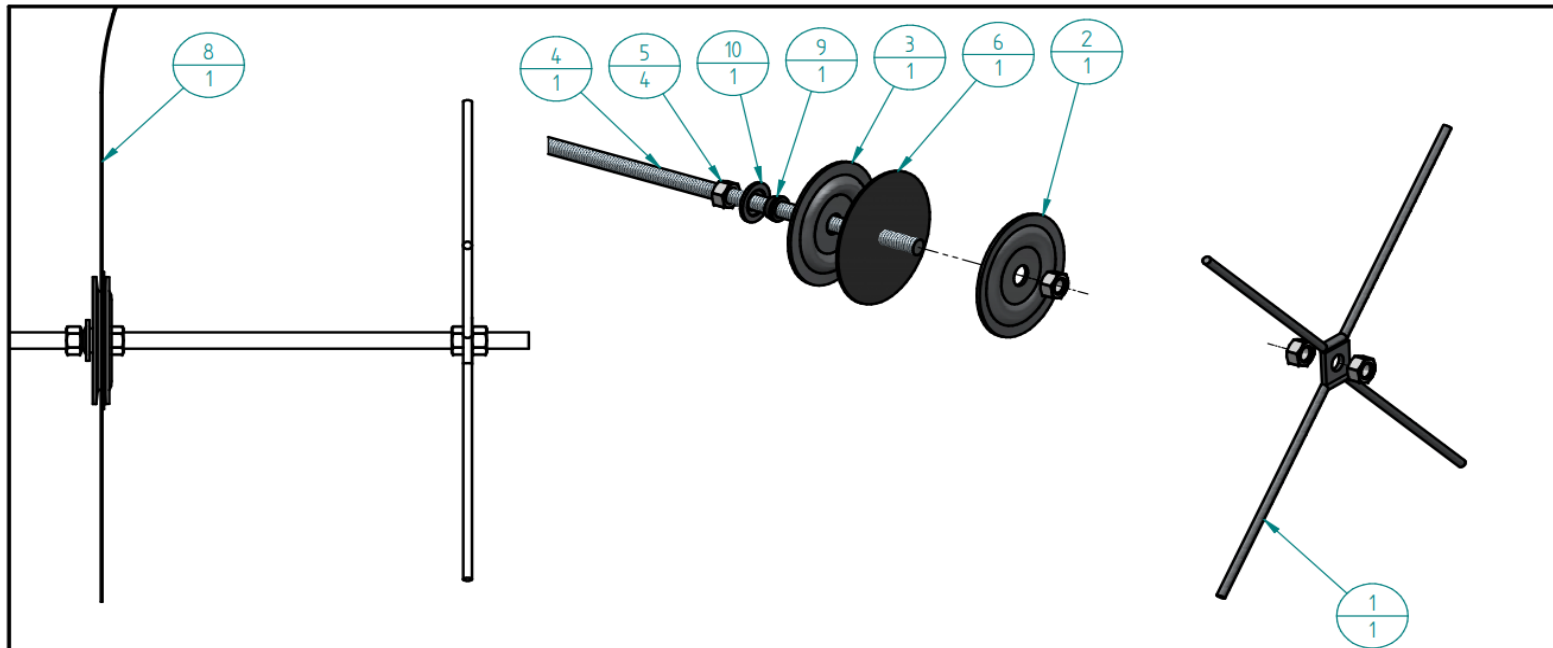
Tätningstest för inklädnad
startdatum 14/12 2018
slutdatum 2/1 2019
Den var tät i 19 dygn
Godkänd Test...



FSE209 Förbifarten
Skärholmen/SBT Sverige AB

Tätningstest för inklädnad
startdatum 14/12 2018
slutdatum 2/1 2019
Den var tät i 19 dygn
Godkänd Test...

FSE209 Förbifarten Skärholmen/SBT Sverige AB



Nummer	Namn	Art Nr.	Material	Tjocklek	Antal	Vikt(styck)
1	Spindel	84231-62	EN 14462		1	0,423 kg
2	Framplatta M16- 125x2 ø21 mm		EN 14462		1	0,288 kg
3	Bakplatta M16 125x2 ø21 mm		EN 14462		1	0,308 kg
4	Gångstång M16 1200mm		EN 14462		1	1,882 kg
5	Mutter M16 A4	1960861	EN 14462		4	0,034 kg
6	EPDM Packning		Etenpropengummi, EPDM	2,00 mm	1	0,029 kg
8	Dräneringsduk				1	0,000 kg
9	EPDM tätningsplugg		Etenpropengummi, EPDM		1	0,002 kg
10	Hatt	84232-62	EN 14462		1	0,023 kg

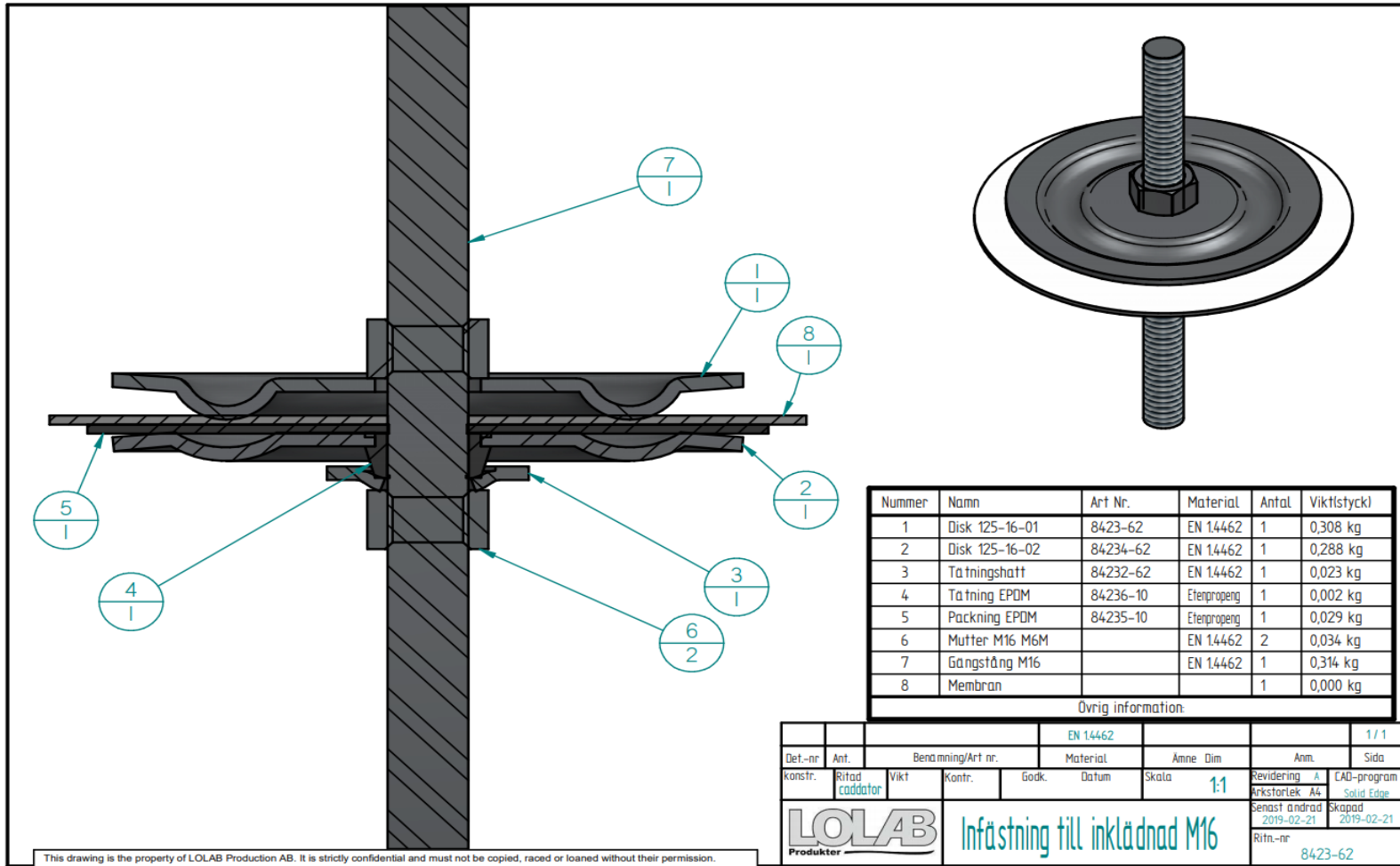
Övrig information: Vikt total 3,123 kg

Def.-nr	Ant.	Benämning/Art nr.	Material	Anm	Dim	Ann.	Sida
konstr.	Ritad	Vikt	Kontr.	Godk.	Datum	Skala	1:5
	caddator						
LOLAB Produkter						Infästning till inklädnad	
Senast ändrad 2018-08-23						Skapad 2018-08-23	
Ritn.-nr 8423-62						1 / 5	

This drawing is the property of LOLAB Production AB. It is strictly confidential and must not be copied, raced or loaned without their permission. Denna ritning är vår egendom och skyddad enligt gällande lag samt får ej utan vårt medgivande kopieras del- givas annan eller obehörigen användas.

Q:\Egna produkter\LagerTunnelinredningar\Infästning till inklädnad\8423-62.dft

FSE209 Förbifarten Skärholmen/SBT Sverige AB



Nummer	Namn	Art Nr.	Material	Antal	Vikt/styckl
1	Disk 125-16-01	8423-62	EN 14462	1	0,308 kg
2	Disk 125-16-02	84234-62	EN 14462	1	0,288 kg
3	Tätningshatt	84232-62	EN 14462	1	0,023 kg
4	Tätning EPDM	84236-10	Etenpropeng	1	0,002 kg
5	Packning EPDM	84235-10	Etenpropeng	1	0,029 kg
6	Mutter M16 M6M		EN 14462	2	0,034 kg
7	Gångstång M16		EN 14462	1	0,314 kg
8	Membran			1	0,000 kg

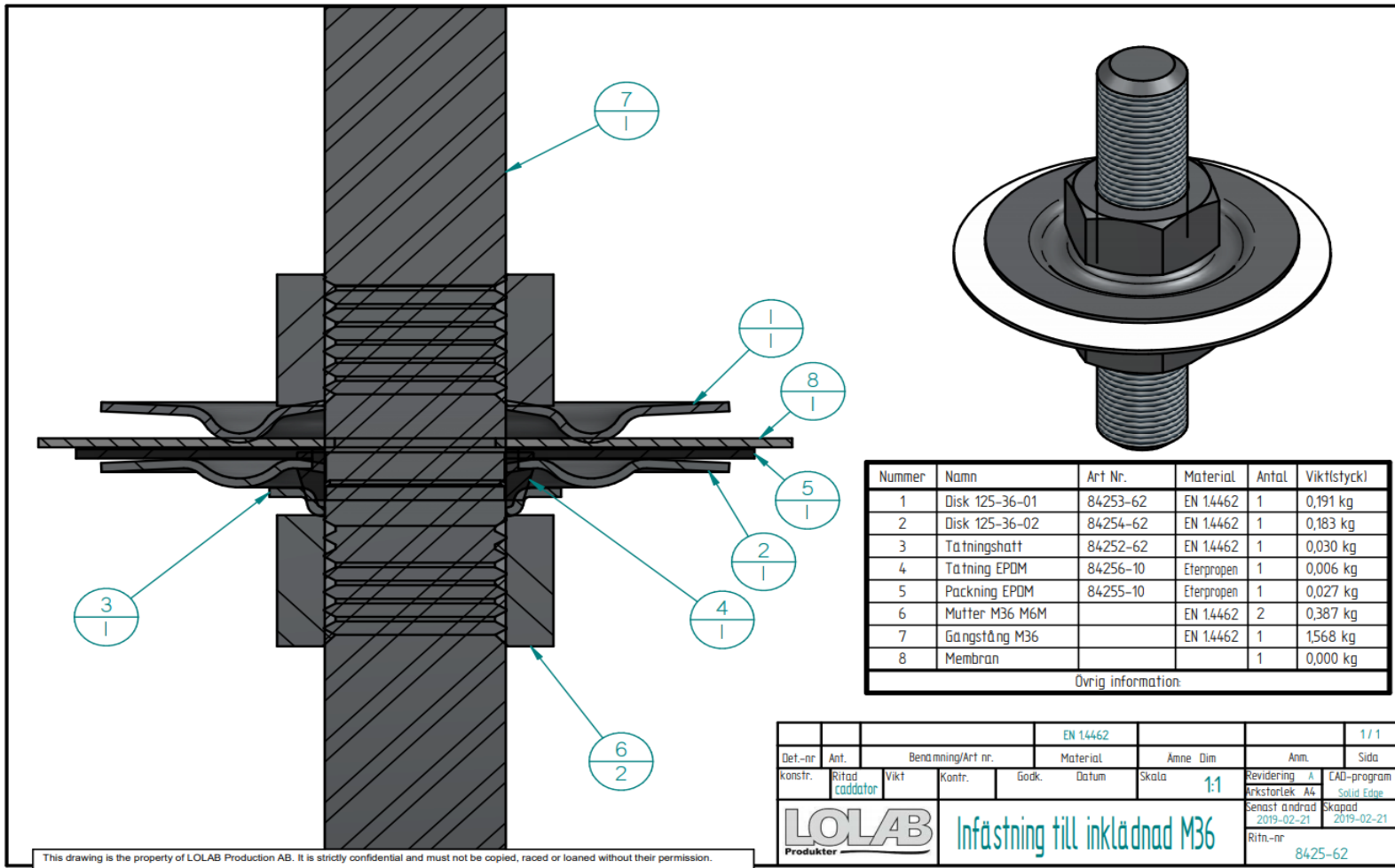
Övrig information

		EN 14462				1/1	
Det.-nr	Ant.	Benämning/Art nr.		Material	Anm. Dim	Anm.	Sida
konstr.	Ritad caddator	Vikt	Kontr.	Godk.	Datum	Skala 1:1	Revidering A Ärskorlek A4 Solid Edge Senast ändrad 2019-02-21 Skapad 2019-02-21 Ritn.-nr 8423-62
LOLAB Produkter		Infästning till inklädnad M16					

This drawing is the property of LOLAB Production AB. It is strictly confidential and must not be copied, raced or loaned without their permission.
Denna ritning är vår egendom och skyddad enligt gällande lag samt får ej utan vårt medgivande kopieras delgivas annan eller obehörigen användas.

\\LOLAB\CD\Egna Produkter\2\Egna produkter\LagerTunnel\inredningar\Infästning till inklädnad\Disc 125-16\8423-62.dft

FSE209 Förbifarten Skärholmen/SBT Sverige AB



Nummer	Namn	Art Nr.	Material	Antal	Vikt/styckl
1	Disk 125-36-01	84253-62	EN 14462	1	0,191 kg
2	Disk 125-36-02	84254-62	EN 14462	1	0,183 kg
3	Tätningsskått	84252-62	EN 14462	1	0,030 kg
4	Tätning EPDM	84256-10	Eterpropen	1	0,006 kg
5	Packning EPDM	84255-10	Eterpropen	1	0,027 kg
6	Mutter M36 M6M		EN 14462	2	0,387 kg
7	Gångstång M36		EN 14462	1	1,568 kg
8	Membran			1	0,000 kg

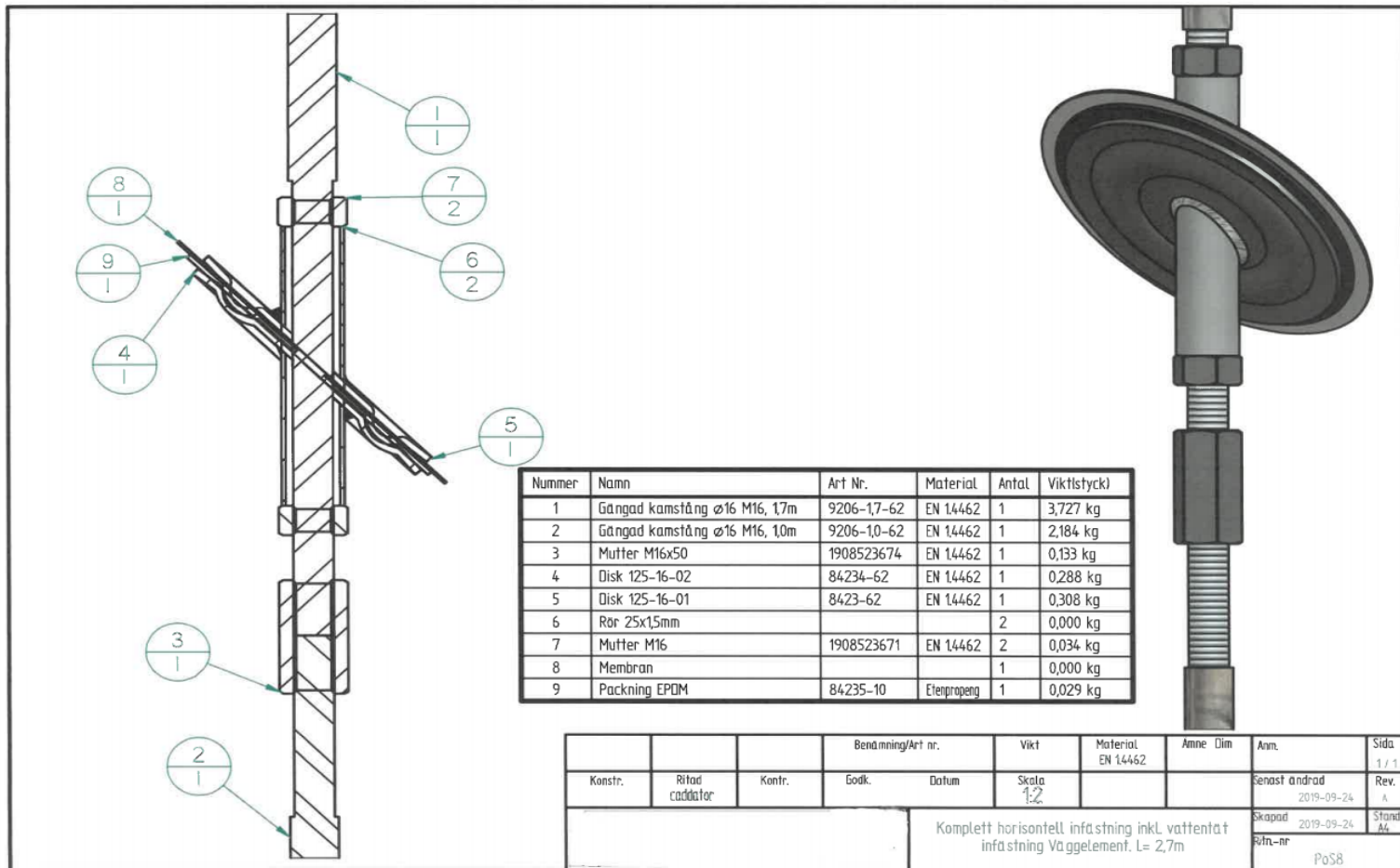
Ovrig information:

Det.-nr	Ant.	Benämning/Art nr.	Material	Amne	Dim	Anm.	Sida
			EN 14462				1 / 1
konstr.	Ritad	Vikt	Kontr.	Godk.	Datum	Skala	1:1
	cadator						
LOLAB Produkter						Infästning till inklädnad M36	
Revidering A Anketorlek A4 Solid Edge						Senast ändrad 2019-02-21 Skapad 2019-02-21 Ritn.-nr 8425-62	

This drawing is the property of LOLAB Production AB. It is strictly confidential and must not be copied, raced or loaned without their permission.
 Denna ritning är vår egendom och skyddad enligt gällande lag samt får ej utan vårt medgivande kopieras del-givas annan eller obehörigen användas.

\\LOLAB001\Egna Produkter\2\Egna produkter\LagerTunnel\inredningar\infästning till inklädnad\Disc 125-36\8425-62.dft

FSE209 Förbifarten Skärholmen/SBT Sverige AB



WOLABOCEgna Produkter Ziegna produkterLagerTunnelInredningarInfästning till inklädningsdisc 125-16 45graderFis8.dft

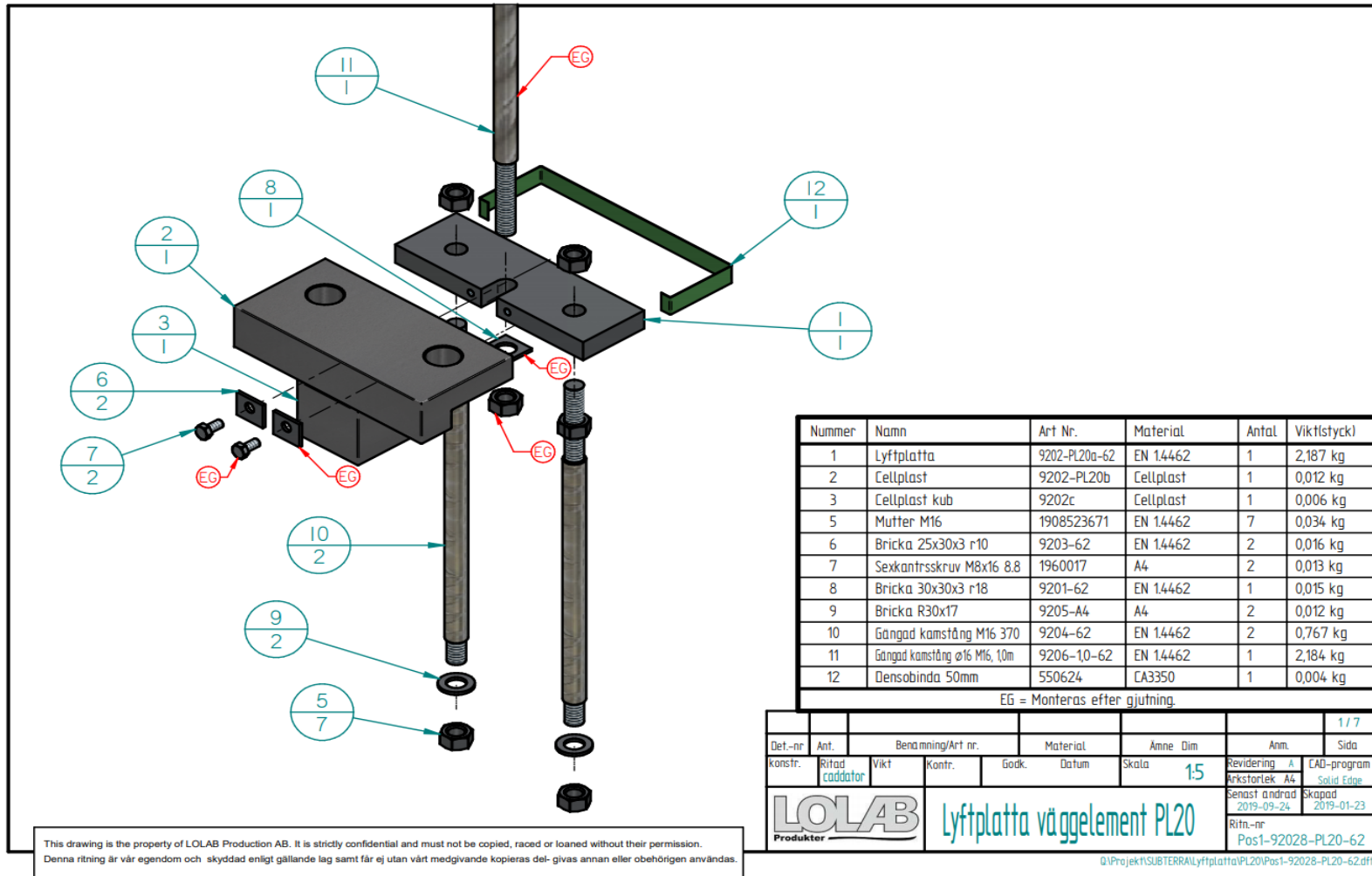
FSE209 Förbifarten Skärholmen/SBT Sverige AB



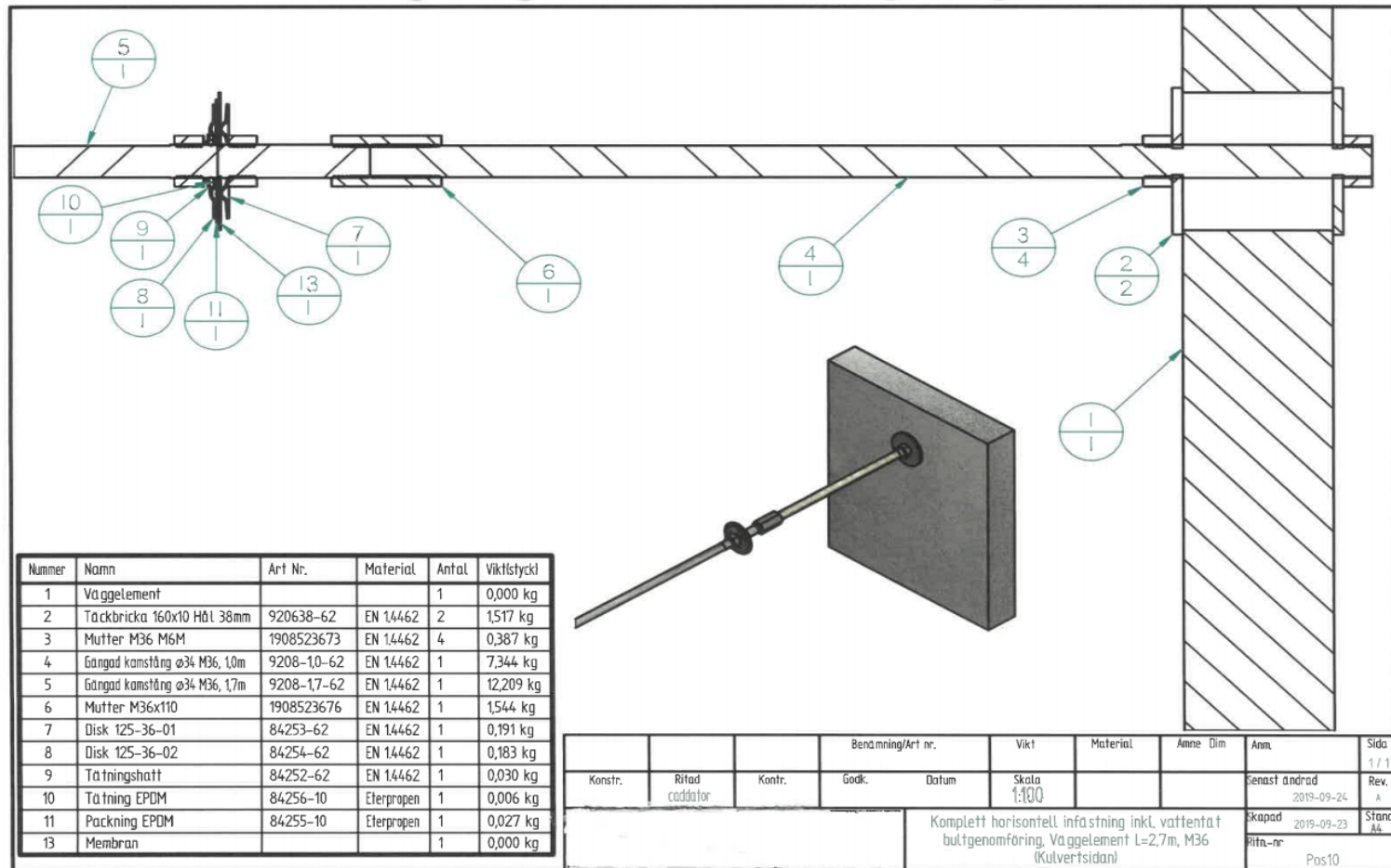
FSE209 Förbifarten Skärholmen/SBT Sverige AB

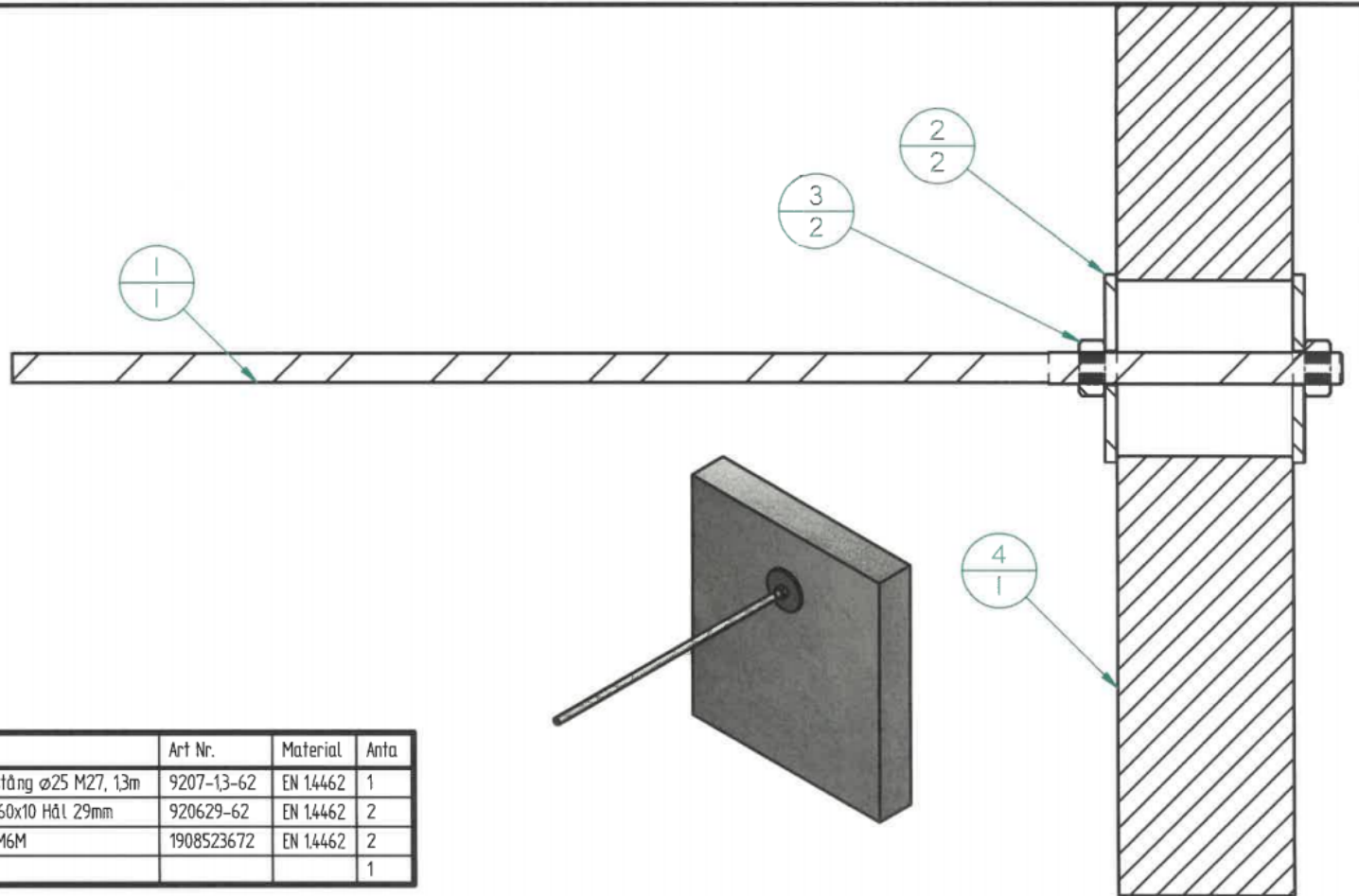


FSE209 Förbifarten Skärholmen/SBT Sverige AB



FSE209 Förbifarten Skärholmen/SBT Sverige AB





Nummer	Namn	Art Nr.	Material	Anta
1	Gångad kamstång $\varnothing 25$ M27, 1,3m	9207-13-62	EN 14462	1
2	Täckbricka 160x10 Hål 29mm	920629-62	EN 14462	2
3	Mutter M27 M6M	1908523672	EN 14462	2
4	Väggelement			1

			Beskrivning/Art nr.	Vikt	Material	Anm. Dim	Anm.	Sida
Konstr.	Ritad caddator	Kontr.	Godk. Datum	Skala 1:5			Senast ändrad 2019-09-26	1 / 1 Rev. A
				Komplett vertikal infästning exkl. vattentät bultgenomföring, Väggelement L=1,3m, M27 (Bergsidan)			Skapad 2019-09-23	Stand. A4
							Ritn.-nr Pos11	

FSE209 Förbifarten Skärholmen/SBT Sverige AB





Vi ser framåt med spänning
mot ett framtida samarbete.